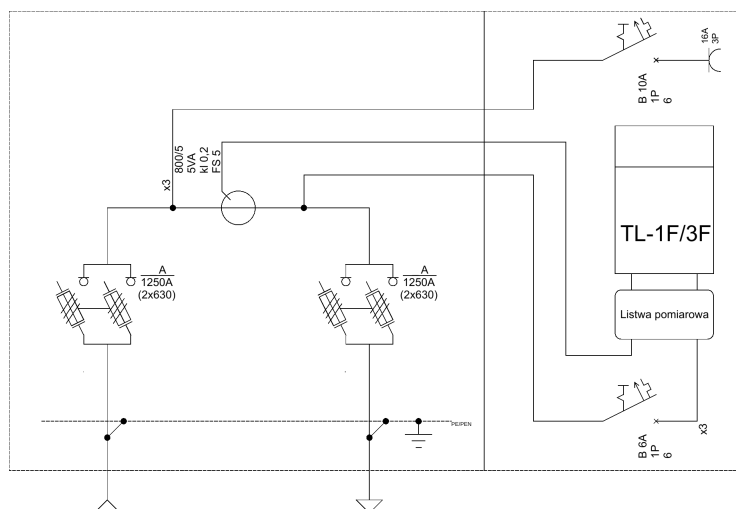
**Opis techniczny:**

- |  |        |
|--|--------|
| 1. KSZi 80x80+KK+KF sk. ....                 | 1 szt. |
| 2. KSZ 40x80+KK+KF sk. ....                  | 1 szt. |
| 3. Rozłącznik bezpiecznikowy listwowy 2x630A | 2 szt. |
| 4. Przekładnik prądowy CT1 E07               | 3 szt. |
| 5. Szyna 80/60x10 - komplet                  | 4 szt. |

**Podstawowe dane techniczne:**

I część pomiarowa max:	1000/5 A
I część złączowa max:	1000 A
Napięcie znamionowe:	230/400 V
Napięcie znamionowe izolacji:	500 V
Częstotliwość znamionowa:	50~60 Hz
Stopień ochrony:	IK10, IP 44
Temperatura pracy:	-25~55 C
Spełniane normy:	EN 60 439-1
Klasa izolacji:	II

Typ:

**ZPP-1000A**Nr karty: **18.54.2**