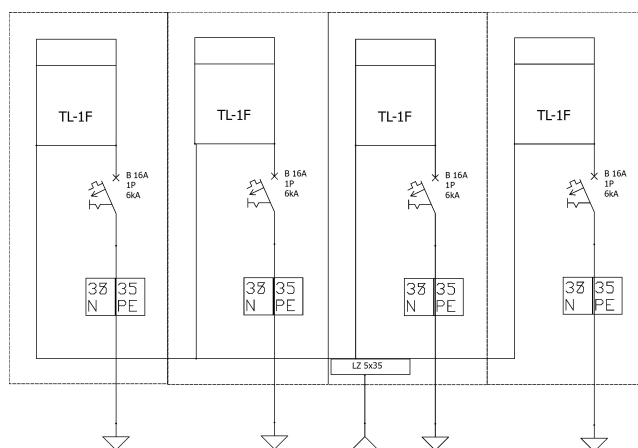
**Opis techniczny:**

- |                                      |       |
|--------------------------------------|-------|
| 1. OSZ 26x4x60+F sk. ....            | 1szt. |
| 2. Płyta montażowa 23x56x4 ....      | 4szt. |
| 3. Tablica licznikowa TL-1F ....     | 4szt. |
| 4. Obudowa S3 ....                   | 4szt. |
| 5. Wyłącznik nadprądowy 1-bieg. .... | 4szt. |
| 6. Zacisk N 35mm <sup>2</sup> ....   | 4szt. |
| 7. Zacisk PE 35mm <sup>2</sup> ....  | 4szt. |
| 8. Listwa zaciskowa 5x35 ....        | 1szt. |

**Podstawowe dane techniczne:**

I część pomiarowa max:	63 A
I część złączowa max:	160 A
Napięcie znamionowe:	230/400 V
Napięcie znamionowe izolacji:	500 V
Częstotliwość znamionowa:	50~60 Hz
Stopień ochrony:	IK10, IP 44
Temperatura pracy:	-25~55 C
Spełniane normy:	EN 60 439-1
Klasa izolacji:	II

Typ:

**ZP4 1F PGE ŁT**

Nr karty:

**13.78.25**