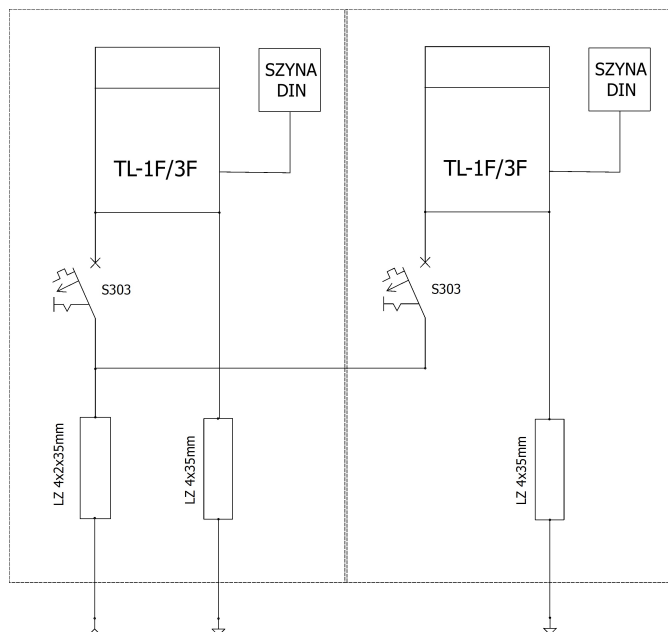
**Opis techniczny:**

- | | |
|---|-------|
| 1. OSZ 40x2x60+FP sk. | 1szt. |
| 2. Płyta montażowa 36x56x4 | 2szt. |
| 3. Tablica licznikowa TL-1F_3F + DIN | 2szt. |
| 4. Szyna DIN 55 | 2szt. |
| 5. Obudowa S4 | 2szt. |
| 6. Wyłącznik nadprądowy S303 | 2szt. |
| 7. Listwa zaciskowa LZ 4x35mm_1 | 2szt. |
| 8. Listwa zaciskowa LZ 4x2x35mm | 1szt. |

Podstawowe dane techniczne:

I część pomiarowa max:	63 A
I część złączowa max:	160 A
Napięcie znamionowe:	230/400 V
Napięcie znamionowe izolacji:	500 V
Częstotliwość znamionowa:	50~60 Hz
Stopień ochrony:	IK10, IP 44
Temperatura pracy:	-25~55 C
Spełniane normy:	EN 60 439-1
Klasa izolacji:	II



Typ:

ZP2 PGE ŁT

Nr karty:

13.78.16