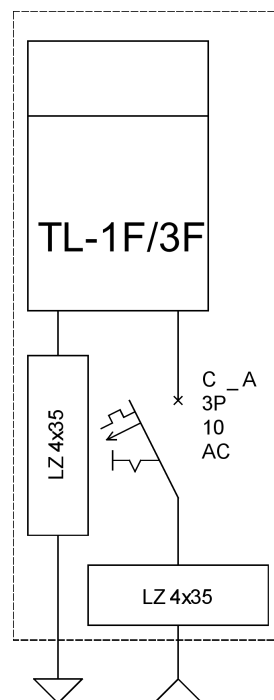


Opis techniczny:

- | | |
|--|--------|
| 1. OSZ 40x60 sk. | 1 szt. |
| 2. Uchwyty UMO/opcja, montaż naścienny | 4 szt. |
| 3. Płyta montażowa 36x56x4 | 1 szt. |
| 4. Tablica licznikowa T/3F | 1 szt. |
| 5. Obudowa S4 | 1 szt. |
| 6. Kanał montażowy | 2 szt. |
| 7. Wyłącznik nadprądowy 3P | 1 szt. |
| 8. Listwa zaciskowa 4x35 | 2 szt. |
| 9. Dławik 37 | 2 szt. |

Podstawowe dane techniczne:

I część pomiarowa max: 63 A
I część złączowa max: 63 A
Napięcie znamionowe: 230/400 V
Napięcie znamionowe izolacji: 690V
Częstotliwość znamionowa: 50~60 Hz
Stopień ochrony: IK10, IP44
Temperatura pracy: -25~55 C
Spełniane normy: EN 61439-1
Klasa ochronności: II



Typ:

ZNP

emitter

Nr karty: 24.126.77

