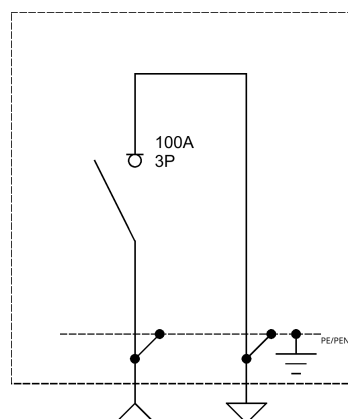


Opis techniczny:

1. LILA 3344 z szybą 1szt.
2. Rozłącznik izolacyjny 3P 1szt.



Podstawowe dane techniczne:

I część pomiarowa max:	-/- A
I część złączowa max:	100 A
Napięcie znamionowe:	230/400 V
Napięcie znamionowe izolacji:	500 V
Częstotliwość znamionowa:	50~60 Hz
Stopień ochrony:	IK10, IP 44
Temperatura pracy:	-25~55 C
Spełniane normy:	EN 60 439-1
Klasa izolacji:	II

Typ:

ZNo 30x28 PPOZ



Nr karty: **19.54.14**

