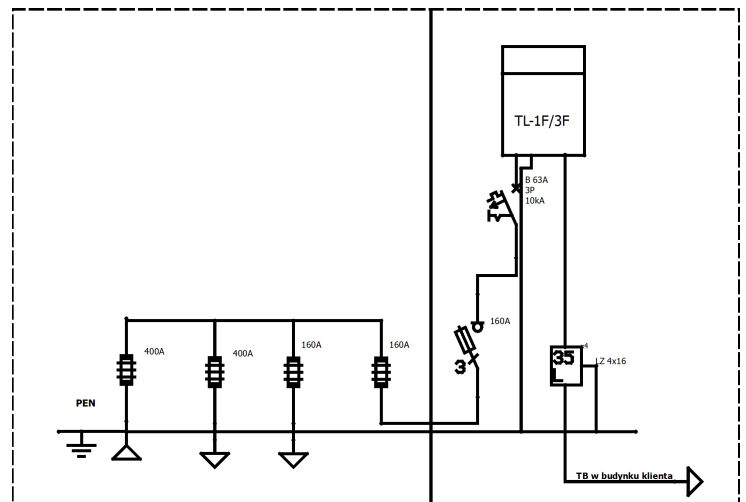
**Opis techniczny:**

- | | |
|--|-------|
| 1. OSZi 66x80+K+F sk. | 1szt. |
| 2. Podstawa bezpiecznikowa listwowa 400 A | 2szt. |
| 3. Podstawa bezpiecznikowa listwowa 160A | 2szt. |
| 4. Szy na prądow Cu | 3szt. |
| 5. Rozłącznik bezpiecznikowy skrzynkowy 160A | 1szt. |
| 6. Wyłącznik nadprądowy 3-bieg. | 1szt. |
| 7. Tablica licznikowa TL-1F/3F | 1szt. |
| 8. Zacisk L 35mm ² | 3szt. |
| 9. Zacisk N 35mm ² | 1szt. |
| 10. Płyta montażowa | 1szt. |
| 11. Szy na TH 35 | 1szt. |
| 12. Szy na | 2szt. |
| 13. Szy na PEN Cu | 1szt. |
| 14. V-klema z łyżką | 5szt. |
| 15. DKP 66 | 1szt. |
| 16. Uchwyt kabla PUK | 5szt. |
| 17. Wziernik | 1szt. |

**Podstawowe dane techniczne:**

In część pomiarowa max: 63 A
 In część złączowa max: 400 A
 Napięcie znamionowe: 230/400 V
 Napięcie znamionowe izolacji: 500/690 V
 Częstotliwość znamionowa: 50~60 Hz
 Stopnie ochrony: IK10, IP 44
 Temperatura pracy: -25~55 C
 I_{cw} prąd znam krótkotrwały wytrzy.: 20 kA
 I_{pk} prąd znam szczytowy wytrzy.: 40 kA
 Dopuszczalny czas trwania łuku elekt.: 100 ms
 Klasa ochronności: II

Zgodność z normami:

-PN-EN 61439-1:2011;
 -PN-EN 61439-5:2011;
 -PN-E 05163:2002;
 -PN-EN 60529:2003;
 -PN-EN 62262:2003;
 -PN-EN 62208:2011;
 -PN-EN 50274-1:2004;

Typ:

ZK4+1TL
ZZ-1- RWE

Nr karty:

13.31.91

