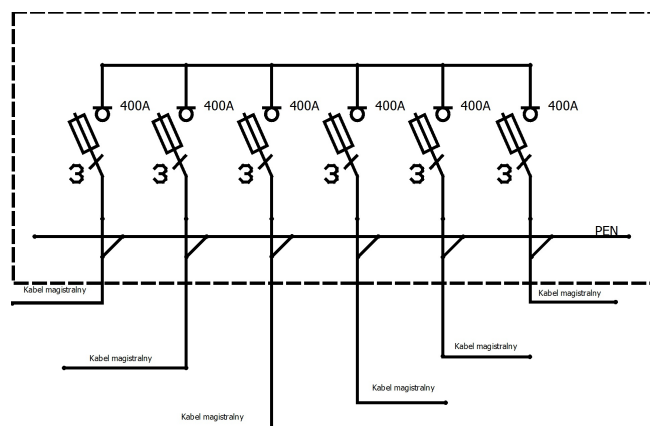
**Opis techniczny:**

1. KSZi 80x80+KF sk.
2. Rozłącznik bezpiecznikowy listwowy 400 A
3. Szyna prądowa Cu
4. Szyna PEN Cu 40x5
5. V-klema z łyżką
6. Uchwyt kabla PUK 24
7. Uchwyt kabla PUK 45
8. Kątownik perforowany DKP

- 1szt.
- 6szt.
- 3szt.
- 1szt.
- 7szt.
- 2szt.
- 4szt.
- 1szt.

**Podstawowe dane techniczne:**

In część pomiarowa max:
 In część złączowa max: 400 A
 Napięcie znamionowe: 230/400 V
 Napięcie znamionowe izolacji: 500/690 V
 Częstotliwość znamionowa: 50~60 Hz
 Stopnie ochrony: IK10, IP 44
 Temperatura pracy: -25~55 C
 Icw prąd znam krótkotrwały wytrzy.: 20 kA
 Ipk prąd znam szczytowy wytrzy.: 40 kA
 Dopuszczalny czas trwania łuku elekt.: 100 ms
 Klasa ochronności: II

Zgodność z normami:

-PN-EN 61439-1:2011;
 -PN-EN 61439-5:2011;
 -PN-E 05163:2002;
 -PN-EN 60529:2003;
 -PN-EN 62262:2003;
 -PN-EN 62208:2011;
 -PN-EN 50274-1:2004;

Typ:

ZK - 6
Tauron Dystrybucja S.A.
Oddział Kraków

Nr karty:

13.31.117

