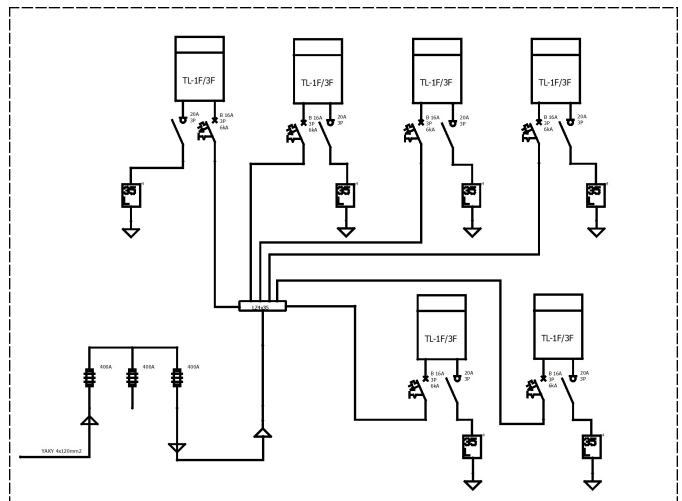
**Opis techniczny:**

- |   |        |
|---|--------|
| 1. OSZI 40x80+K+F sk. ....                        | 1szt.  |
| 2. OSZ 26x3x60 sk. ....                           | 1szt.  |
| 3. OSZ 26x3x60+F pl. ....                         | 1szt.  |
| 4. Podstawa bezpiecznikowa listwowa zacisk V .... | 3szt.  |
| 5. Szyna 40/40x5 z otworami ....                  | 3szt.  |
| 6. Szyna zerowa 40/40x5 - komplet ....            | 1szt.  |
| 7. V-klema z łyżką ....                           | 6szt.  |
| 8. Wyłącznik nadprądowy 3-bieg. ....              | 6szt.  |
| 9. Rozłącznik izolacyjny 3-bieg. ....             | 6szt.  |
| 10. Tablica licznikowa TL-1F/3F ....              | 6szt.  |
| 11. Zacisk N 35mm <sup>2</sup> ....               | 6szt.  |
| 12. Zacisk L 35mm <sup>2</sup> ....               | 18szt. |
| 13. Płyta montażowa 23x56x4 ....                  | 6szt.  |
| 14. Szyna zerowa 80/30x5 - komplet ....           | 1szt.  |
| 15. Listwa zaciskowa 4x35 ....                    | 2szt.  |
| 16. Rura PCV fi 37 ....                           | 3szt.  |

**Podstawowe dane techniczne:**

In część pomiarowa max: ..... 63 A  
 In część złączowa max: ..... 400 A  
 Napięcie znamionowe: ..... 230/400 V  
 Napięcie znamionowe izolacji: ..... 500/690 V  
 Częstotliwość znamionowa: ..... 50~60 Hz  
 Stopnie ochrony: ..... IK10, IP 44  
 Temperatura pracy: ..... -25~55 C  
 I<sub>cw</sub> prąd znam krótkotrwały wytrzy.: ..... 20 kA  
 I<sub>pk</sub> prąd znam szczytowy wytrzy.: ..... 40 kA  
 Dopuszczalny czas trwania łuku elekt.: ..... 100 ms  
 Klasa ochronności: ..... I/II

**Zgodność z normami:**

-PN-EN 61439-1:2011;  
 -PN-EN 61439-5:2011;  
 -PN-E 05163:2002;  
 -PN-EN 60529:2003;  
 -PN-EN 62262:2003;  
 -PN-EN 62208:2011;  
 -PN-EN 50274-1:2004;

**Typ:****ZK3+6TL****Nr karty:****13.31.139****emiter®**