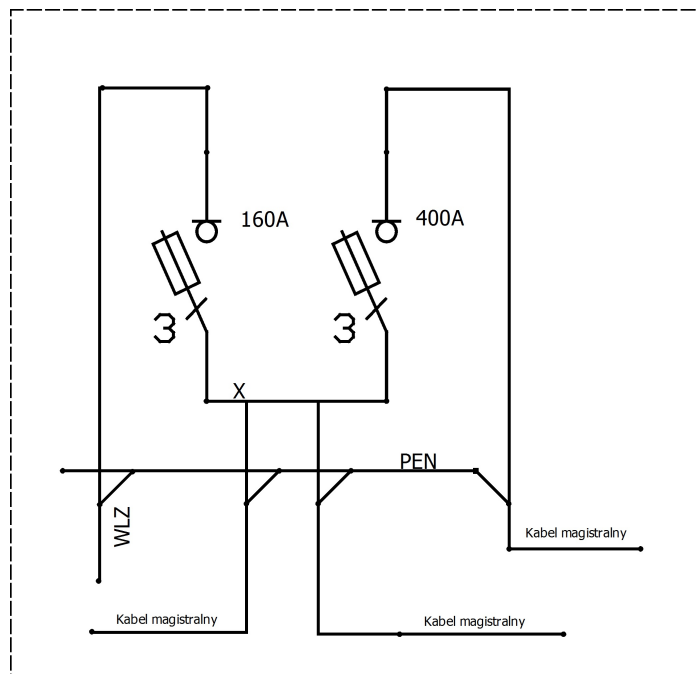
**Opis techniczny:**

- | | |
|--|-------|
| 1. KSZi 40x80+KF sk. | 1szt. |
| 2. Rozłącznik bezpiecznikowy listwowy 400A | 1szt. |
| 3. Rozłącznik bezpiecznikowy listwowy 160A | 1szt. |
| 4. Szyna prądowa Cu | 3szt. |
| 5. Szyna PEN Cu 40x5 | 1szt. |
| 6. V-klema z łyżką | 9szt. |
| 7. Kątownik perforowany DKP | 1szt. |
| 8. Uchwyt kabla PUK | 2szt. |

Podstawowe dane techniczne:

In część pomiarowa max:
 In część złączowa max: 400 A
 Napięcie znamionowe: 230/400 V
 Napięcie znamionowe izolacji: 500/690 V
 Częstotliwość znamionowa: 50~60 Hz
 Stopień ochrony: IK10, IP 44
 Temperatura pracy: -25~55 C
 I_{cw} prąd znam krótkotrwały wytrzy.: 20 kA
 I_{pk} prąd znam szczytowy wytrzy.: 40 kA
 Dopuszczalny czas trwania łuku elekt.: 100 ms
 Klasa ochronności: II

**Zgodność z normami:**

-PN-EN 61439-1:2011;
 -PN-EN 61439-5:2011;
 -PN-E 05163:2002;
 -PN-EN 60529:2003;
 -PN-EN 62262:2003;
 -PN-EN 62208:2011;
 -PN-EN 50274-1:2004;

Typ:

ZK - 2a
Tauron Dystrybucja S.A.
Oddział Kraków

Nr karty:

13.31.101

