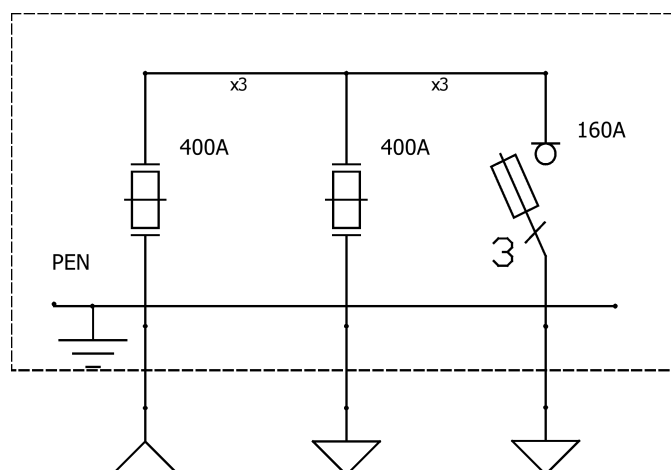
**Opis techniczny:**

- | | |
|--|-------|
| 1. OSZ 80x60+F sk. | 1szt. |
| 2. Podstawa bezpiecznikowa 400A | 6szt. |
| 3. Rozłącznik bezpiecznikowy skrzynkowy 160A ... | 1szt. |
| 4. BMS 80 | 1szt. |
| 5. KMS 60 | 2szt. |
| 6. Szyna PEN | 1szt. |
| 7. Zacisk śrubowy do PEN | 5szt. |
| 8. Kątownik perforowany 79 | 1szt. |

Podstawowe dane techniczne:

In część pomiarowa max:
 In część złączowa max: 400 A
 Napięcie znamionowe: 230/400 V
 Napięcie znamionowe izolacji: 500/690 V
 Częstotliwość znamionowa: 50~60 Hz
 Stopnie ochrony: IK10, IP 44
 Temperatura pracy: -25~55 C
 I_{cw} prąd znam krótkotrwały wytrzy.:
 I_{pk} prąd znam szczytowy wytrzy.:
 Kategoria palności obudowy izolacyjnej: ... V0
 Klasa ochronności: II

**Zgodność z normami:**

-PN-EN 61439-1:2011;
 -PN-EN 61439-5:2011;
 -PN-E 05163:2002;
 -PN-EN 60529:2003;
 -PN-EN 62262:2003;
 -PN-EN 62208:2011;
 -PN-EN 50274-1:2004;

Typ:**ZK-3/120-2PB/RB****Nr karty:****13.31.237**