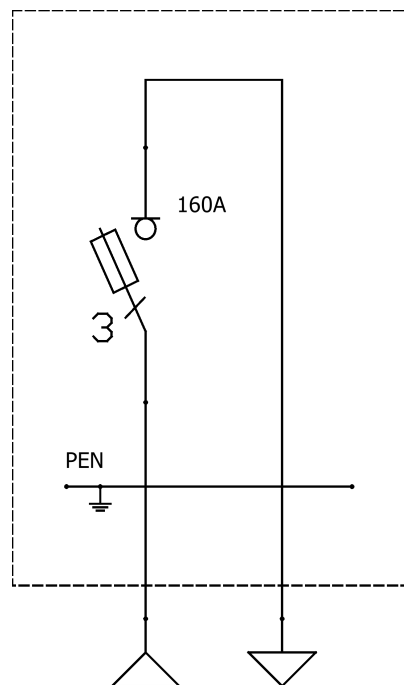
**Opis techniczny:**

1. OSZ 40x60+F sk. ....	1szt.
2. Rozłącznik bezpiecznikowy skrzynkowy 160A ...	1szt.
3. BMS 40 .....	1szt.
4. KMS 60 .....	2szt.
5. V-klema .....	6szt.
6. Szyna PEN .....	1szt.
7. Zacisk śrubowy .....	3szt.
8. Kątownik perforowany .....	1szt.

**Podstawowe dane techniczne:**

In część pomiarowa max: ..... ---  
 In część złączowa max: ..... 160 A  
 Napięcie znamionowe: ..... 230/400 V  
 Napięcie znamionowe izolacji: ..... 500/690 V  
 Częstotliwość znamionowa: ..... 50~60 Hz  
 Stopnie ochrony: ..... IK10, IP 44  
 Temperatura pracy: ..... -25~55 C  
 I<sub>cw</sub> prąd znam krótkotrwały wytrzy.: ..... ---  
 I<sub>pk</sub> prąd znam szczytowy wytrzy.: ..... ---  
 Kategoria palności obudowy izolacyjnej: ... V0  
 Klasa ochronności: ..... II

**Zgodność z normami:**

-PN-EN 61439-1:2011;  
 -PN-EN 61439-5:2011;  
 -PN-E 05163:2002;  
 -PN-EN 60529:2003;  
 -PN-EN 62262:2003;  
 -PN-EN 62208:2011;  
 -PN-EN 50274-1:2004;

**Typ:****ZK-1/RB****Nr karty:****13.31.229**