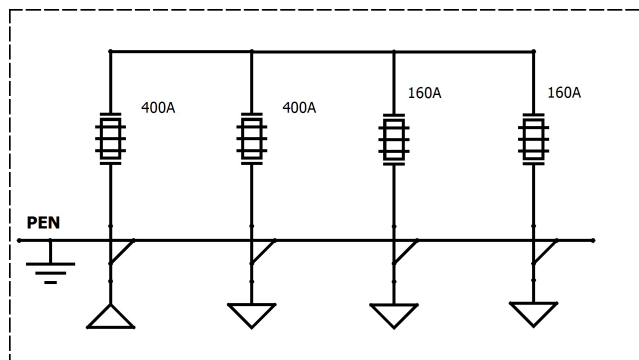
**Opis techniczny:**

- |  |       |
|--|-------|
| 1. OSZi 40x80+K+F sk. ....                     | 1szt. |
| 2. Podstawa bezpiecznikowa listwowa 400A ..... | 2szt. |
| 3. Podstawa bezpiecznikowa listwowa 160A ..... | 2szt. |
| 4. Szyna Prądowa Cu .....                      | 3szt. |
| 5. Szyna PEN Cu .....                          | 1szt. |
| 6. V-klema z łyżką .....                       | 4szt. |
| 7. Uchwyt kabla PUK 24 .....                   | 3szt. |
| 8. Uchwyt kabla PUK .....                      | 1szt. |
| 9. DKP 40 .....                                | 1szt. |
| 10. Krata stabilizacyjna KRS .....             | 1szt. |

**Podstawowe dane techniczne:**

In część pomiarowa max: ..... ---  
 In część złączowa max: ..... 400 A  
 Napięcie znamionowe: ..... 230/400 V  
 Napięcie znamionowe izolacji: ..... 500/690 V  
 Częstotliwość znamionowa: ..... 50~60 Hz  
 Stopnie ochrony: ..... IK10, IP 44  
 Temperatura pracy: ..... -25~55 C  
 I<sub>cw</sub> prąd znam krótkotrwały wytrzy.: ..... 20 kA  
 I<sub>pk</sub> prąd znam szczytowy wytrzy.: ..... 40 kA  
 Dopuszczalny czas trwania łuku elekt.: ..... 100 ms  
 Klasa ochronności: ..... II

**Zgodność z normami:**

-PN-EN 61439-1:2011;  
 -PN-EN 61439-5:2011;  
 -PN-E 05163:2002;  
 -PN-EN 60529:2003;  
 -PN-EN 62262:2003;  
 -PN-EN 62208:2011;  
 -PN-EN 50274-1:2004;

**Typ:**

**ZK-2**  
**Z21- RWE**

**Nr karty:**

**13.31.69**

