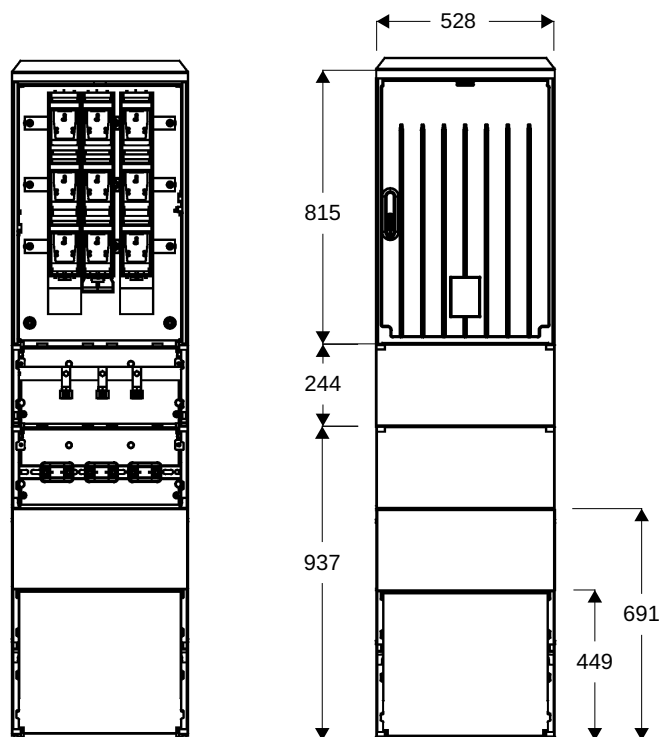
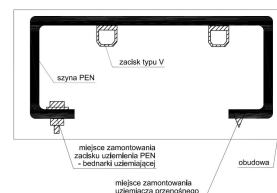




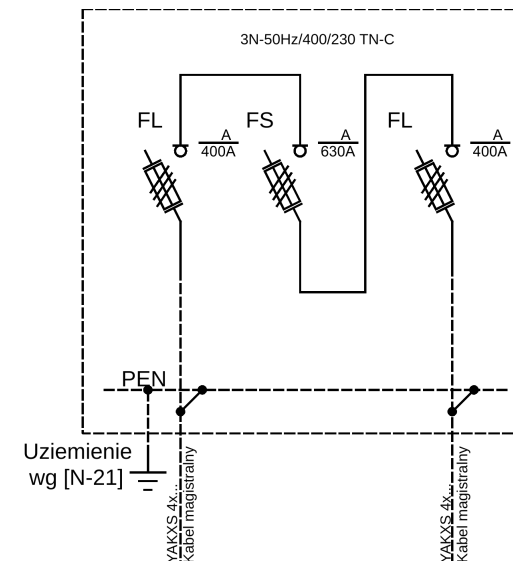
Widok złącza



Szyna PEN



Schemat elektryczny



FL - zabezpieczenie kabla magistralnego - rozłącznik bezpiecznikowy listwowy '2' 400A z zaciskami typu 'V'
FS- zabezpieczenie sprężgła - rozłącznik bezpiecznikowy listwowy wielkości '3' 630A z bocznym wyprowadzeniem odpływu
PEN - szyna PEN z zaciskami typu "V" dla przyłączenia kabli magistralnych



Opis techniczny:

1. KSZi 53x80+KK+KF sk.	1szt.
2. Szyna prądowa Cu	3szt.
3. Szyna PEN Al	1szt.
4. V-klema z łyżką	3szt.
5. Kątownik perforowany 53	1szt.
6. Uchwyt kabla	3szt.

Podstawowe dane techniczne:

In część pomiarowa max:	--- A
In część złączowa max:	400A/630A
Napięcie znamionowe:	230/400 V
Napięcie znamionowe izolacji:	500/690 V
Napięcie udarowe wytrż.części złącz./pomiar.:	8/4 kV
Częstotliwość znamionowa:	50~60 Hz
Stopnie ochrony:	IK10, IP 44
Temperatura pracy:	-25~55 °C
Icw prąd znam krótkotrwały wytrzy.:	20 kA
Ipk prąd znam szczytowy wytrzy.:	40 kA
Dopuszczalny czas trwania łuku elekt.:	100 ms
Klasa ochronności:	II

Zgodność z normami:

-PN-EN 61439-1:2011;
-PN-EN 61439-5:2011;
-PN-E 05163:2002;
-PN-EN 60529:2003;
-PN-EN 62262:2003;
-PN-EN 62208:2011;
-PN-EN 50274:2004;
-PN-EN 60695-11-10:2002/A1:2005
-PN-EN 60947-1:2010/A1:2011
-PN-EN 60947-3:2009/A1:2012
-PN-EN 60269-1:2010/A1:2012
-PN-EN 60269-2:2010
-PN-EN 60898-1:2007/IS1:2008
-PN-EN 60898-1:2007/A13:2012
-PN-E 90054:1987
-PN-EN 60044-1
-N SEP-E-001
-N SEP-E-002

Informacje techniczne

Obudowa:poliester(wzmocniony włóknem szklanym)-karbowana. Konstrukcja modułowa umożliwia wymianę uszkodzonych elementów.Obudowa odporna na uderzenia mechaniczne,wysoką temperaturę, promieniowanie UV, czynniki atmosf. Fundamenty:wykonany z tego samego tworzywa co obudowa;element oddzielny konstrukcyjnie;trwałe określenie poziomu zagłębienia w gruncie;
Zamek: zapewnia trzypunktowe zamknięcie drzwi; przystosowany do wkładki Master Key;wyposażony w uchwyt na klódkę;
Wentylacja - grawitacyjna;
Kieszki na dokumentację złącza;
Tabliczka ostrzegawcza naniesiona w sposób trwały, trudno usuwalny,zapewniający czytelność zapewniająca utrzymanie stopnia ochrony IP 44 oraz II klasy ochronności Uchwyty kablowe do mocowania kabli zamontowane w części fundamentowej. Ciężna zamka wykonana z drutu stalowego ocynkowanego odpornego na korozję. Szyny fazy wykonane z "Cu" na całość szerokość obudowy zamocowane za pomocą co najmniej 2 izolatorów wsporczych lub poprzez wsporniki izolacyjne. Szyna ochronno neutralna PEN wykonana z "Al" - wyprofilowana, ze śrubami M12 i zaciskami typu.V-klema.

Zakład Usługowo Produkcyjny Emiter Sp.J.
Stanisław Bieda Piotr Lis
ul.Skrudlak 3, 34-600 Limanowa
tel./fax. 18 3370090/183370091
e-mail: info@emiter.com

