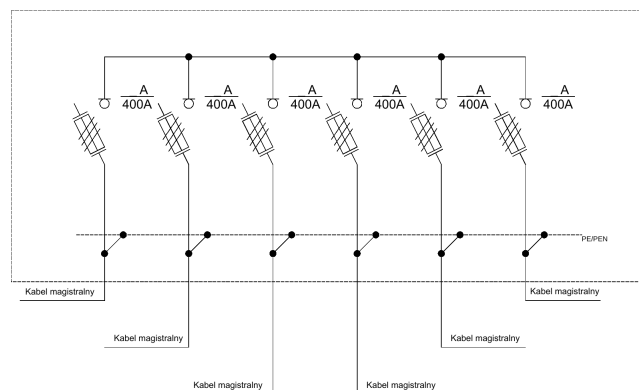


## Opis techniczny:

- |   |       |
|---|-------|
| 1. KSZi 80x80+KF sk. ....                       | 1szt. |
| 2. Rozłącznik bezpiecznikowy listwowy 400 A ... | 6szt. |
| 3. Szynaprądowa Cu .....                        | 3szt. |
| 4. Szyna PEN Cu 40x5 .....                      | 1szt. |
| 5. V-klema .....                                | 8szt. |
| 6. Uchwyt kablowy PUK24 .....                   | 2szt. |
| 7. Kątownik perforowany DKP .....               | 1szt. |
| 8. Uchwyt kablowy PUK45 .....                   | 4szt. |



## Podstawowe dane techniczne:

In część pomiarowa max:	---
In część złączowa max:	400 A
Napięcie znamionowe:	230/400 V
Napięcie znamionowe izolacji:	500/690 V
Częstotliwość znamionowa:	50~60 Hz
Stopnie ochrony:	IK10, IP 44
Temperatura pracy:	-25~55 C
Icw prąd znam krótkotrwały wytrzy.:	20 kA
Ipk prąd znam szczytowy wytrzy.:	40 kA
Dopuszczalny czas trwania łuku elekt.:	100 ms
Klasa ochronności:	I/II

## Zgodność z normami:

-PN-EN 61439-1:2011;  
 -PN-EN 61439-5:2011;  
 -PN-E 05163:2002;  
 -PN-EN 60529:2003;  
 -PN-EN 62262:2003;  
 -PN-EN 62208:2011;  
 -PN-EN 50274-1:2004;

## Typ:

ZK6

## Nr karty:

13.31.40

