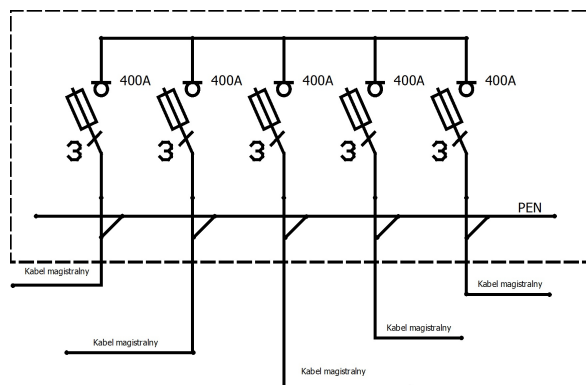
**Opis techniczny:**

- |   |       |
|---|-------|
| 1. KSZi 66x80+KF sk. ....                     | 1szt. |
| 2. Rozłącznik bezpiecznikowy listwowy 400 A . | 5szt. |
| 3. Szyna prądowa Cu .....                     | 3szt. |
| 4. V-klema .....                              | 6szt. |
| 5. Szyna PEN Cu 40x5 .....                    | 1szt. |
| 6. Uchwyt kablowy PUK 24 .....                | 2szt. |
| 7. Kątownik perforowany DKP .....             | 1szt. |
| 8. Uchwyt kablowy PUK 45 .....                | 3szt. |

**Podstawowe dane techniczne:**

In część pomiarowa max: ..... ---  
 In część złączowa max: ..... 400 A  
 Napięcie znamionowe: ..... 230/400 V  
 Napięcie znamionowe izolacji: ..... 500/690 V  
 Częstotliwość znamionowa: ..... 50~60 Hz  
 Stopnie ochrony: ..... IK10, IP 44  
 Temperatura pracy: ..... -25~55 C  
 Icw prąd znam krótkotrwały wytrzy.: ..... 20 kA  
 Ipk prąd znam szczytowy wytrzy.: ..... 40 kA  
 Dopuszczalny czas trwania łuku elekt.: ..... 100 ms  
 Klasa ochronności: ..... I/II

**Zgodność z normami:**

-PN-EN 61439-1:2011;  
 -PN-EN 61439-5:2011;  
 -PN-E 05163:2002;  
 -PN-EN 60529:2003;  
 -PN-EN 62262:2003;  
 -PN-EN 62208:2011;  
 -PN-EN 50274-1:2004;

**Typ:****ZK5****Nr karty:****13.31.39****emitter®**