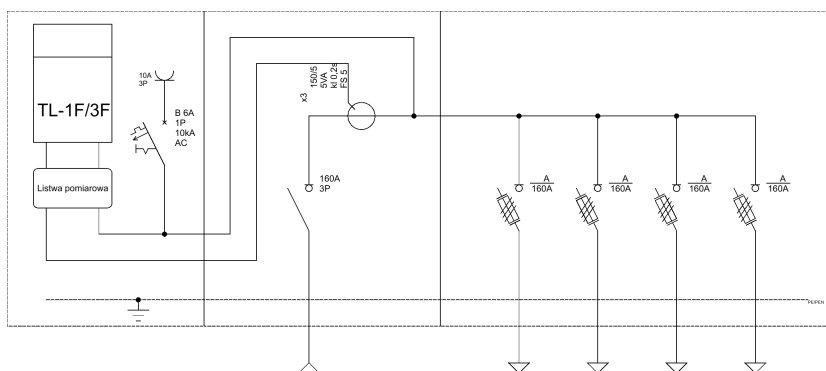
**Opis techniczny:**

1. OSZ 40x80+F sk.	2szt.
2. OSZ 26x80+F sk.	1szt.
3. Listwa pomiarowa LP	1szt.
4. Obudowa S4	1szt.
5. Gniazdo wtykowe na szynie TH	1szt.
6. Rozłącznik kompaktowy 160 3P	1szt.
7. Rozłącznik bezpiecznikowy skrzynkowy 00	4szt.
8. Osłona	1szt.
9. Przekładnik prądowy z szyną	3szt.

**Podstawowe dane techniczne:**

I część pomiarowa max:	160/5 A
I część złączowa max:	160 A
Napięcie znamionowe:	230/400 V
Napięcie znamionowe izolacji:	500 V
Częstotliwość znamionowa:	50~60 Hz
Stopień ochrony:	IK10, IP 44
Temperatura pracy:	-25~55 C
Spełniane normy:	EN 60 439-1
Klasa izolacji:	II

Typ:

ZK4+PP



Nr karty: 19.54.9

