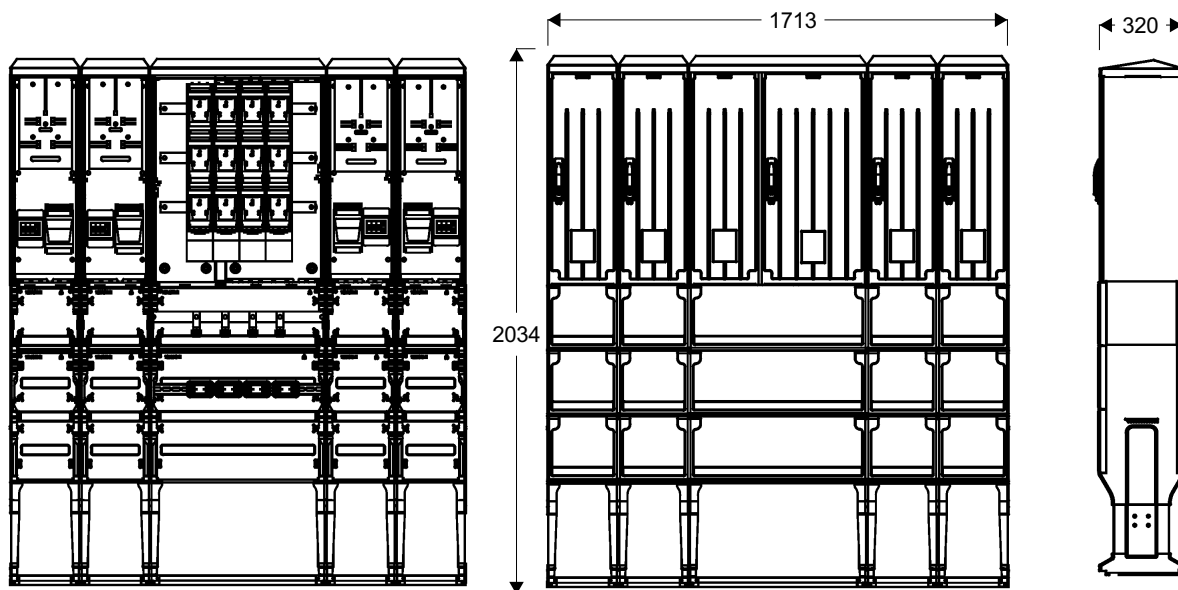
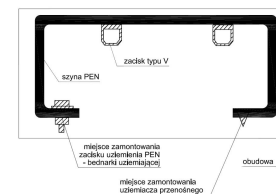




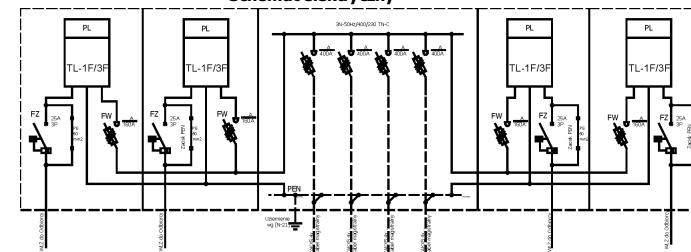
Widok złącza



Szyna PEN



Schemat elektryczny



Uziemienie wg [N-21]

- PL - licznik energii
- FL - zabezpieczenie kabla magistralnego - rozłącznik bezpiecznikowy listwowy "2" 400A z zaciskami typu "V"
- FW- zabezpieczenie WLZ - rozłącznik bezpiecznikowy skrzynkowy wielkości "00" 160A przystosowany do plombowania
- FZ - zabezpieczenie zalicznikowe - wyłącznik 3F+zacisk PEN wyposażony w człon przeciążeniowy, ale bez członu zwarciovego z funkcją ręcznego rozłączania obwodu w obudowie izolacyjnej przystosowanej do plombowania z dostępem dla Odbiorcy dźwignią załącz/wyłącz.
- PEN - szyna PEN z zaciskami typu "V" do podłączenia kabli magistralnych



Opis techniczny:

- 1. KSZi 66x80+KK+KF sk. 1szt.
- 2. KSZ 26x80+KK+KF sk. 4szt.
- 3. Rozłącznik bezpiecznikowy listwowy V 4szt.
- 4. Rozłącznik bezpiecznikowy skrzynkowy 00 4szt.
- 5. Ogranicznik mocy 3P 4szt.
- 6. Tablica licznikowa T/3F 4szt.
- 7. Uchwyt kabla 4x120 4szt.

Zakład Usługowo Produkcyjny Emiter Sp. z o.o.
 Stanisław Bieda Piotr Lis
 ul. Skrudlak 3, 34-600 Limanowa
 tel./fax. 18 3370090/183370091
 e-mail: info@emiter.com



Podstawowe dane techniczne:		Zgodność z normami:	Informacje techniczne
In część pomiarow a max:	160 A	-PN-EN IEC 61439-1; -PN-EN 61439-5; -PN-E 05163:2002;	Obudowa:poliester (wzmocniony włóknem szklanym)-karbowana. Konstrukcja modułowa umożliwiająca wymianę uszkodzonych elementów.Obudowa odporna na uderzenia mechaniczne,wysoką temperaturę, promieniowanie UV, czynniki atmosf. Fundamenty,wykonany z tego samego tworzywa co obudowa;element oddzielny konstrukcyjnie;trwałe określenie poziomu zagłębienia w gruncie; Zamek zapewnia trzypunktowe zamknięcie drzwiczek przystosowany do wkładki Master Key,wyposażony w uchwyt na kłódkę; Wentylacja - grawitacyjna; Kieszneń na dokumentację złącza; Tabliczka ostrzegawcza naniesiona w sposób trwały, trudno usuwalnyzapewniająca czytelność zapewniająca utrzymanie stopnia ochrony IP 44 oraz II klasy ochronności Uchwyt kablowe do mocowania kabli zamontowane w części fundamentowej. Ciężna zamka wykonana z drutu stalowego ocynkowanego odpornego na korozję. Szyny fazowe wykonane z "Cu" na całość szerokość obudowy zamocowane za pomocą co najmniej 2 izolatorów wsporczych lub poprzez wsporniki izolacyjne. Szyna ochronno neutralna na PEN wykonana z "Al" wyprofilowana,ze śrubami M12 i zaciskami typu V-kłema.
In część złączow a max:	400A/630A	-PN-EN 60529:2003; -PN-EN 62262:2003; -PN-EN 62208:2011;	
Napięcie znamionow e:	230/400 V	-PN-EN 50274:2004; -PN-EN 60695-11-10	
Napięcie znamionow e izolacji:	500/690 V	-PN-EN 60947-1:2010/A1:2011 -PN-EN 60947-3:2009/A1:2012 -PN-EN 60269-1:2010/A1:2012	
Napiecie udarow e w ytrz. części złącz./pomiar.:	8/4 kV	-PN-HD 60269-2	
Częstotliw ość znamionow a:	50~60 Hz	-PN-EN 60898-1:2007/IS1:2008 -PN-E 90054:1987	
Stopnie ochrony:	IK10, IP 44	-PN-EN 61869-1 -PN-EN 61869-2	
Temperatura pracy:	-25~55 C	-N SEP-E-001 -N SEP-E-002	
Icw prąd znam krótkotrw ały w ytrzy.:	20 kA		
Ipk prąd znam szczytow y w ytrzy.:	40 kA		
Dopuszczalny czas trw ania łuku elekt.:	100 ms		
Klasa ochronności:	II		