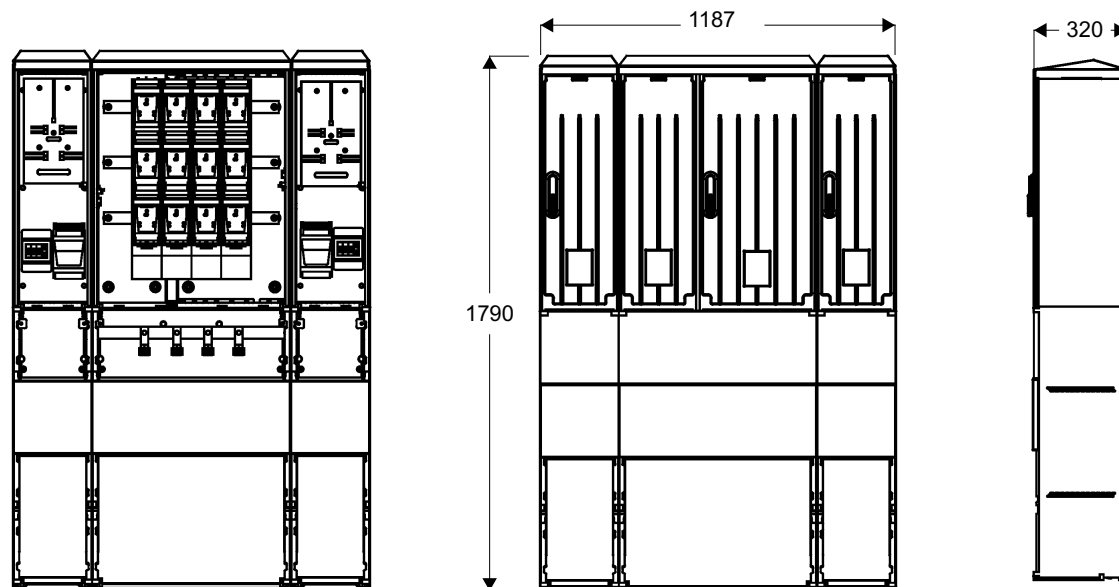
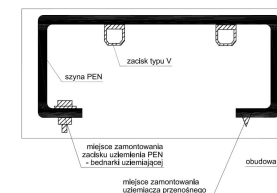




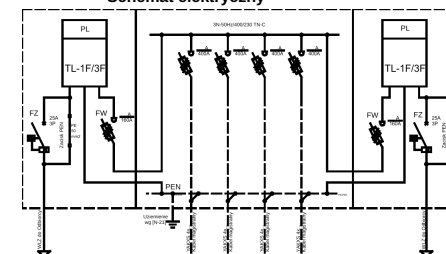
Widok złącza



Szyna PEN



Schemat elektryczny

Uziemienie  
wg [N-21]

PL - licznik energii  
FL - zabezpieczenie kabla magistralnego - rozłącznik bezpiecznikowy listwowy "2" 400A z zaciskami typu "V"  
FW- zabezpieczenie WLZ - rozłącznik bezpiecznikowy skrzynkowy wielkości "00" 160A przystosowany do plombowania  
FZ - zabezpieczenie zalicznikowe - wyłącznik 3F+zacisk PEN wyposażony w człon przeciążeniowy, ale bez członu zwarciovego z funkcją ręcznego rozłączania obwodu w obudowie izolacyjnej przystosowanej do plombowania z dostępem dla Odbiorcy dźwignią załącz/wyłącz.  
PEN - szyna PEN z zaciskami typu "V" do podłączania kabli magistralnych

**Opis techniczny:**

- |  |       |
|--|-------|
| 1. KSZi 66x80+KF sk. ....                  | 1szt. |
| 2. Rozłącznik bezpiecznikowy listwowy V    | 4szt. |
| 3. Rozłącznik bezpiecznikowy skrzynkowy 00 | 2szt. |
| 4. Ogranicznik mocy 3P .....               | 2szt. |
| 5. Tablica licznikowa T/3F .....           | 2szt. |
| 6. Uchwyt kabla 4x120 .....                | 4szt. |
| 7. Szyna 66/40x5 - komplet .....           | 3szt. |

**Podstawowe dane techniczne:**

In część pomiarowa max:	160 A
In część złączowa max:	400A/630A
Napięcie znamionowe:	230/400 V
Napięcie znamionowe izolacji:	500/690 V
Napięcie udarowe wytrż. części złącz./pomiar.:	8/4 kV
Częstotliwość znamionowa:	50~60 Hz
Stopnie ochrony:	IK10, IP 44
Temperatura pracy:	-25~55 C
Icw prąd znam krótkotrwały wytrzy.:	20 kA
Ipk prąd znam szczytowy wytrzy.:	40 kA
Dopuszczalny czas trwania łuku elekt.:	100 ms
Klasa ochronności:	II

**Zgodność z normami:**

-PN-EN 61439-1:2011;  
-PN-EN 61439-5:2011;  
-PN-E 05163:2002;  
-PN-EN 60529:2003;  
-PN-EN 62262:2003;  
-PN-EN 62208:2011;  
-PN-EN 50274:2004;  
-PN-EN 60695-11-10:2002/A1:2005  
-PN-EN 60947-1:2010/A1:2011  
-PN-EN 60947-3:2009/A1:2012  
-PN-EN 60269-1:2010/A1:2012  
-PN-EN 60269-2:2010  
-PN-EN 60898-1:2007/IS1:2008  
-PN-EN 60898-1:2007/A13:2012  
-PN-E 90054:1987  
-PN-EN 60044-1  
-N SEP-E-001  
-N SEP-E-002

**Informacje techniczne**

Obudowa: poliestr(wzmocniony włóknem szklanym)-karbowana. Konstrukcja modułowa umożliwia wymianę uszkodzonych elementów. Obudowa odporna na uderzenia mechaniczne, wysoką temperaturę, promieniowanie UV, czynniki atmosf. Fundamenty: wykonane z tego samego tworzywa co obudowa; element oddzielny konstrukcyjnie; trwałe określenie poziomu zagłębienia w gruncie;  
Zamek: zapewnia trzypunktowe zamknięcie drzwiczek; przystosowany do wkładki Master Key; wyposażony w uchwyt na kłódkę;  
Wentylacja - grawitacyjna;  
Kieszneń na dokumentację złącza;  
Tabliczka ostrzegawcza naniesiona w sposób trwały, trudno usuwalny, zapewniający czytelność zapewniającą utrzymanie stopnia ochrony IP 44 oraz II klasy ochronności Uchwyty kablowe do mocowania kabli zamontowane w części fundamentowej.  
Ciężna zamka wykonana z drutu stalowego ocynkowanego odpornego na korozję.  
Szyny fazowe wykonane z "Cu" na całoszerokość obudowy zamocowane za pomocą co najmniej 2 izolatorów wsporczych lub poprzez wsporniki izolacyjne.  
Szyna ochronno neutralna PEN wykonana z "Al" - wyprofilowana, ze śrubami M12 i zaciskami typu V-klema.