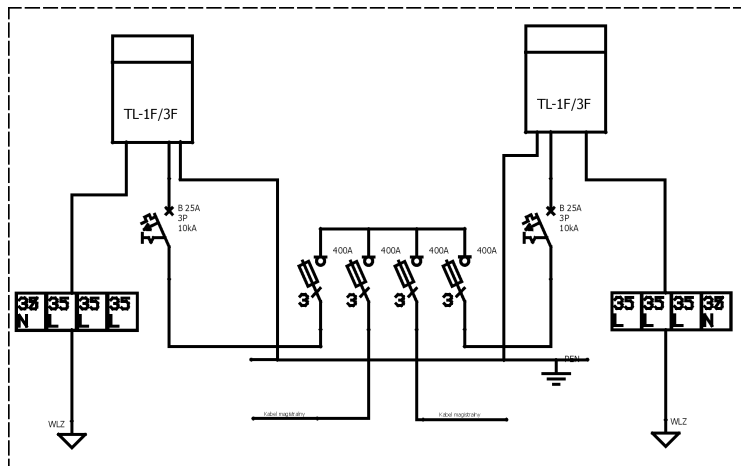
**Opis techniczny:**

1. KSZi 106x80+KF sk.	1szt.
2. Rozłącznik bezpiecznikowy listwowy 400 A	4szt.
3. Wyłącznik nadprądowy 3-bieg.	2szt.
4. Zacisk L 35mm ²	6szt.
5. Zacisk N 35mm ²	2szt.
6. Tablica licznikowa 3F	2szt.
7. Szyna prądowa Cu	3szt.
8. Szyna PEN Cu 40x5	1szt.
9. V-klema	6szt.
10. Obudowa S4	2szt.
11. Płyta montażowa 23x76x4	2szt.
12. Kątownik perforowany DKP	1szt.
13. Uchwyt kabla PUK 24	2szt.
14. Uchwyt kabla PUK 45	2szt.

**Podstawowe dane techniczne:**

In część pomiarowa max:	160 A
In część złączowa max:	400 A
Napięcie znamionowe:	230/400 V
Napięcie znamionowe izolacji:	500/690 V
Częstotliwość znamionowa:	50~60 Hz
Stopnie ochrony:	IK10, IP 44
Temperatura pracy:	-25~55 °C
I _{cw} prąd znam krótkotrwały wytrzy.:	20 kA
I _{pk} prąd znam szczytowy wytrzy.:	44 kA
Dopuszczalny czas trwania łuku elekt.:	100 ms
Klasa ochronności:	II

Zgodność z normami:

-PN-EN 61439-1:2011;
 -PN-EN 61439-5:2011;
 -PN-E 05163:2002;
 -PN-EN 60529:2003;
 -PN-EN 62262:2003;
 -PN-EN 62208:2011;
 -PN-EN 50274-1:2004;

Typ:**ZK4a-2P****Nr karty:****13.31.409**