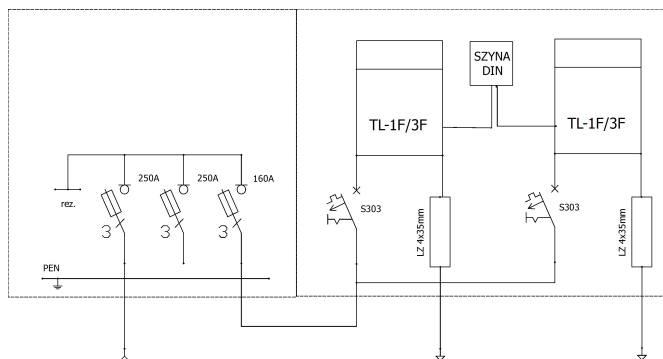
**Opis techniczny:**

- | | |
|--|-------|
| 1. OSZ 40x2x80+F sk. | 1szt. |
| 2. OSZi 40x80+F sk. | 1szt. |
| 3. Szyna 40/40x5 z otworami | 4szt. |
| 4. Rozłącznik bezpiecznikowy listwowy 1-bieg /V | 2szt. |
| 5. Rozłącznik bezpiecznikowy listwowy 160A 100mm | 1szt. |
| 6. V-klema z łyżką | 2szt. |
| 7. Kątownik perforowany 40 | 1szt. |
| 8. Uchwyt kabla 4x120 | 2szt. |
| 9. Płyta montażowa 36x76x4 | 2szt. |
| 10. Tablica licznikowa TL-1F/3F | 2szt. |
| 11. Szyna DIN 55 | 1szt. |
| 12. Obudowa S4 | 2szt. |
| 13. Wyłącznik nadprądowy S303 | 2szt. |
| 14. Listwa zaciskowa LZ 4x35mm_1 | 2szt. |

**Podstawowe dane techniczne:**

I część pomiarowa max:	63 A
I część złączowa max:	160 A
Napięcie znamionowe:	230/400 V
Napięcie znamionowe izolacji:	500 V
Częstotliwość znamionowa:	50~60 Hz
Stopień ochrony:	IK10, IP 44
Temperatura pracy:	-25~55 C
Spełniane normy:	EN 60 439-1
Klasa izolacji:	II

Typ:

ZK4 + ZP2 PGE ŁT

Nr karty:

13.78.10