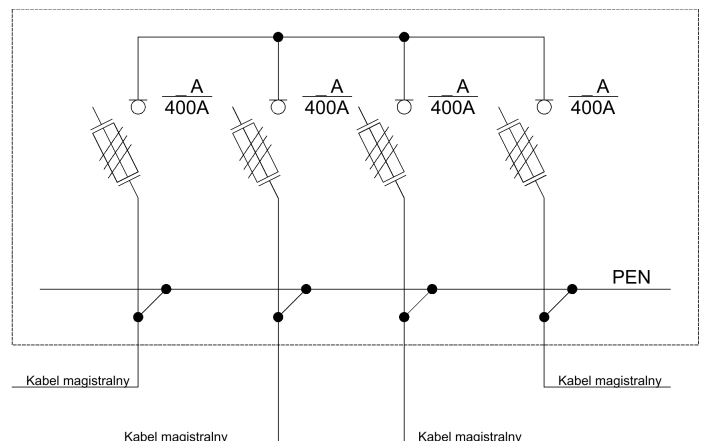
**Opis techniczny:**

- | | |
|---|-------|
| 1. KSZi 53x80+KF sk. | 1szt. |
| 2. Rozłącznik bezpiecznikowy listwowy 400 A | 4szt. |
| 3. Szyna prądowa Cu | 3szt. |
| 4. V-klema | 5szt. |
| 5. Szyna PEN Cu 40x5 | 1szt. |
| 6. Uchwyt kablowy PUK24 | 1szt. |
| 7. Kątownik perforowany DKP | 1szt. |
| 8. Uchwyt kablowy PUK45 | 3szt. |

Podstawowe dane techniczne:

In część pomiarowa max:	---
In część złączowa max:	400 A
Napięcie znamionowe:	230/400 V
Napięcie znamionowe izolacji:	500/690 V
Częstotliwość znamionowa:	50~60 Hz
Stopnie ochrony:	IK10, IP 44
Temperatura pracy:	-25~55 C
Icw prąd znam krótkotrwały wytrzy.:	20 kA
Ipk prąd znam szczytowy wytrzy.:	40 kA
Dopuszczalny czas trwania łuku elekt.:	100 ms
Klasa ochronności:	I/II

Wygenerowano przy pomocy programu EDS2 -- <http://eds.emiter.com/>**Zgodność z normami:**

-PN-EN 61439-1:2011;
 -PN-EN 61439-5:2011;
 -PN-E 05163:2002;
 -PN-EN 60529:2003;
 -PN-EN 62262:2003;
 -PN-EN 62208:2011;
 -PN-EN 50274-1:2004;

Typ:**ZK4****Nr karty:****13.31.38****emiter®**