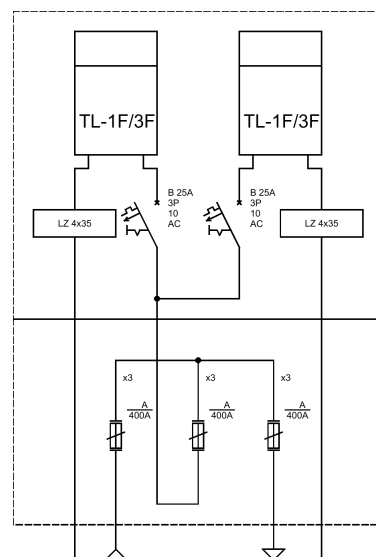
**Opis techniczny:**

1. OSZ 80x60 sk. 1szt.
2. OSZ 80x60 pł. 1szt.
3. Fundament betonowy 1szt.
4. Podstawa bezpiecznikowa 2/V ... 9szt.
5. Szyna 80/40x5 1szt.
6. Wyłącznik nadprądowy 3P 2szt.
7. Listwa zaciskowa 4x35 2szt.
8. Tablica licznikowa T/3F 2szt.

Podstawowe dane techniczne:

I część pomiarowa max:	63 A
I część złączowa max:	400 A
Napięcie znamionowe:	230/400 V
Napięcie znamionowe izolacji:	500 V
Częstotliwość znamionowa:	50~60 Hz
Stopień ochrony:	IK10, IP 44
Temperatura pracy:	-25~55 C
Spełniane normy:	EN 60 439-1
Klasa izolacji:	II



Typ:

ZK3+ZPL2Nr karty: **19.54.15**