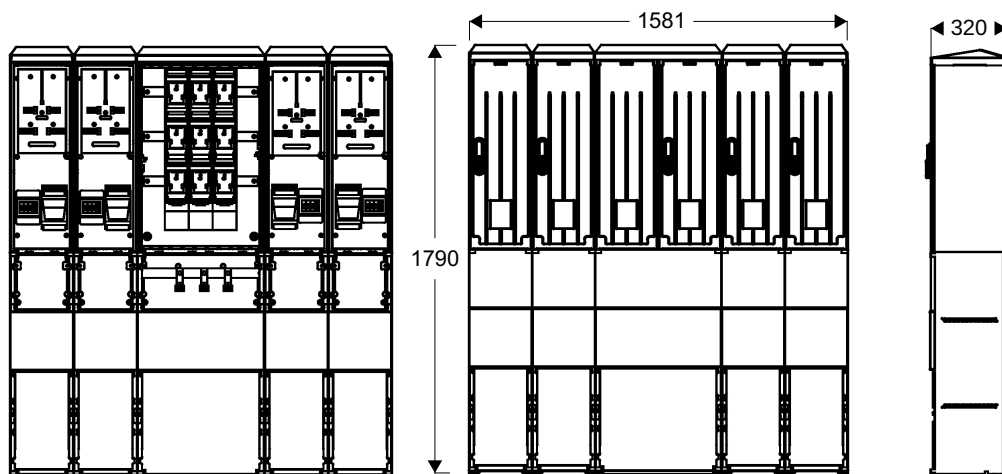
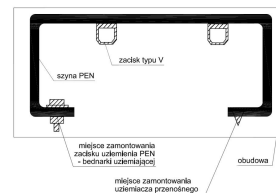




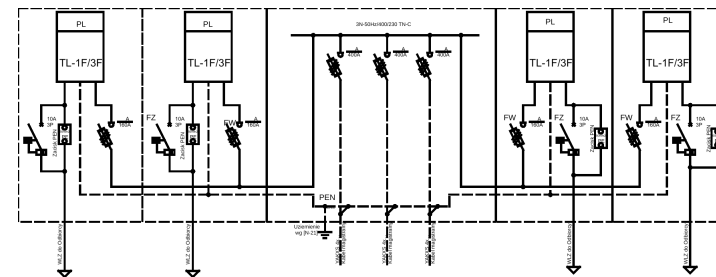
Widok złącza



Szyrna PEN



Schemat elektryczny



PL - licznik energii  
FL - zabezpieczenie kabla magistralnego - rozłącznik bezpiecznikowy listwowy '2' 400A z zaciskami typu 'V'  
FW- zabezpieczenie WLZ - rozłącznik bezpiecznikowy skrzynkowy wielkości '00' 160A przystosowany do plombowania  
FZ - zabezpieczenie zalicznikowe - wyłącznik 3F+zacisk PEN wyposażony w człon przeciążeniowy, ale bez członu zwarciovego z funkcją ręcznego rozłączania obwodu w obudowie izolacyjnej przystosowanej do plombowania z dostępem dla Odbiorcy dźwignią załącz./wyłącz.  
PEN - szyna PEN z zaciskami typu 'V' do podłączania kabli magistralnych

**Opis techniczny:**

1. KSZ 26x80+KF sk. .... 4szt.
2. KSZi 53x80-2+KF sk. .... 1szt.
3. Szyrna 53/40x5 - komplet .. 3szt.
4. Szyrna zerowa AL 53/40x5 - 1szt. bez otworów
5. Płyta montażowa 23x76x4 4szt.
6. V-klema 35-240mm z łyżką 3szt.
7. Obudowa S4 ..... 4szt.
8. Kątownik perforowany 53 .. 1szt.
9. Uchwyt kabla 4x120 ..... 3szt.
10. Tablica licznikowa T/3F ... 4szt.
11. Zacisk PE 50mm2 ..... 4szt.

Zakład Usługowo Produkcyjny Emiter Sp.J.  
Stanisław Bieda Piotr Lis  
ul.Skrudlak 3, 34-600 Limanowa  
tel./fax. 18 3370090/183370091  
e-mail: info@emiter.com



Podstawowe dane techniczne:		Zgodność z normami:	Informacje techniczne
In część pomiarowa max:	160 A	-PN-EN 61439-1:2011;	Obudowa:poliester(wzmocniony włóknem szklanym)-karbowana. Konstrukcja modułowa umożliwia wymianę uszkodzonych elementów.Obudowa odporna na uderzenia mechaniczne,wysoką temperaturę, promieniowanie UV, czynniki atmosf. Fundamenty:wykonany z tego samego tworzywa co obudowa;element oddzielny konstrukcyjnie;trwałe określenie poziomu zagłębienia w gruncie; Zamek: zapewnia trzypunktowe zamknięcie drzwi; przystosowany do wkładki Master Key;wyposażony w uchwyt na kłódkę; Wentylacja - grawitacyjna; Kieszeń na dokumentację złącza; Tabliczka ostrzegawcza naniesiona w sposób trwały, trudno usuwalny,zapewniający czytelność zapewniająca utrzymanie stopnia ochrony IP 44 oraz II klasy ochronności Uchwyty kablowe do mocowania kabli zamontowane w części fundamentowej. Ciężna zamka wykonana z drutu stalowego ocynkowanego odpornego na korozję. Szyrny fazowe wykonane z 'Cu' na całość szerokość obudowy zamocowane za pomocą co najmniej 2 izolatorów wsporczych lub poprzez wsporniki izolacyjne. Szyrna ochronno neutralna PEN wykonana z 'Al' - wyprofilowana, ze śrubami M12 i zaciskami typu.V-klema.
In część złączowa max:	400A/630A	-PN-EN 61439-5:2011;	
Napięcie znamionowe:	230/400 V	-PN-E 05163:2002;	
Napięcie znamionowe izolacji:	500/690 V	-PN-EN 60529:2003;	
Napięcie udarowe wytrż.części złącz./pomiar.:	8/4 kV	-PN-EN 62262:2003;	
Częstotliwość znamionowa:	50~60 Hz	-PN-EN 62208:2011;	
Stopnie ochrony:	IK10, IP 44	-PN-EN 50274:2004;	
Temperatura pracy:	-25~55 C	-PN-EN 60695-11-10:2002/A1:2005	
Icw prąd znam krótkotrwały wytrzy.:	20 kA	-PN-EN 60947-1:2010/A1:2011	
Ipk prąd znam szczytowy wytrzy.:	40 kA	-PN-EN 60947-3:2009/A1:2012	
Dopuszczalny czas trwania łuku elekt.:	100 ms	-PN-EN 60269-1:2010/A1:2012	
Klasa ochronności:	II	-PN-EN 60269-2:2010	
		-PN-EN 60898-1:2007/IS1:2008	
		-PN-EN 60898-1:2007/A13:2012	
		-PN-E 90054:1987	
		-PN-EN 60044-1	
		-N SEP-E-001	
		-N SEP-E-002	