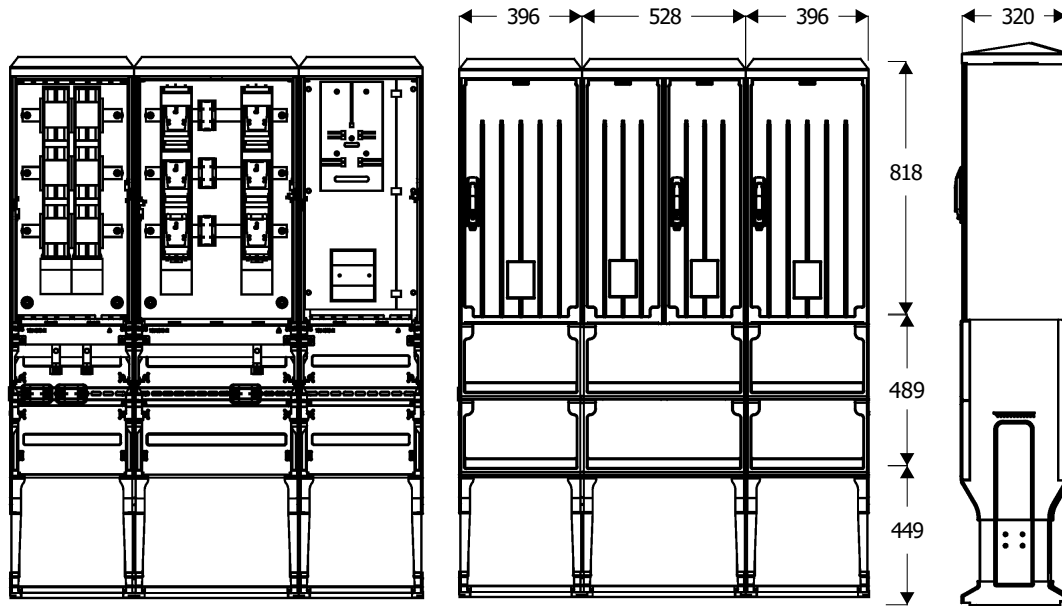


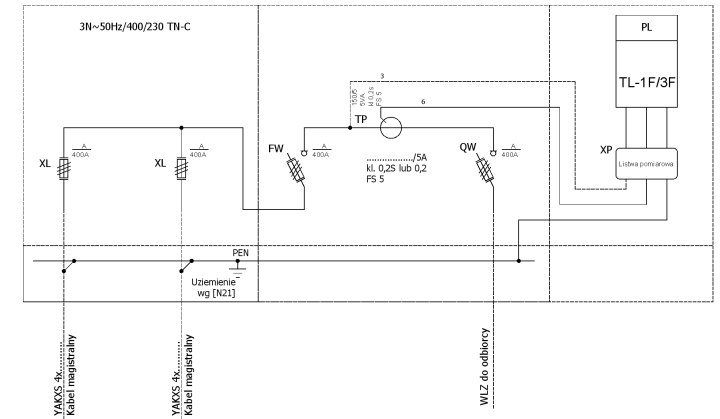
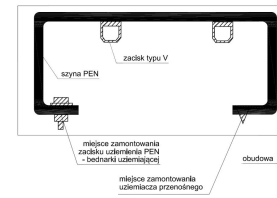


Widok złącza



Schemat elektryczny

Szyba PEN

**Opis techniczny:**

- |                                   |       |
|-----------------------------------|-------|
| 1. KSZ 40x80+KF sk. ....          | 1szt. |
| 2. KSZi 40x80+KF sk. ....         | 1szt. |
| 3. KSZi 53x80-2+KF sk. ....       | 1szt. |
| 4. Szyba prądowa 40 Cu .....      | 3szt. |
| 5. Szyba prądowa 53 Cu .....      | 3szt. |
| 6. Szyba PEN Al .....             | 1szt. |
| 7. Przekładnik prądowy CT1 E06 .  | 3szt. |
| 8. Płyta montażowa uchylna .....  | 1szt. |
| 9. V-klema 35-240mm z łyżką ..... | 3szt. |
| 10. Kątownik perforowany DKP 40   | 2szt. |
| 11. Uchwyt kablowy .....          | 3szt. |
| 12. Tablica licznikowa T/3F ..... | 1szt. |

Zakład Usługowo Produkcyjny Emiter Sp. z o.o.  
Stanisław Bieda Piotr Lis  
ul. Skrudlak 3, 34-600 Limanowa  
tel./fax. 18 3370090/183370091  
e-mail: info@emiter.com



- PL - licznik energii  
XL - podstawa bezpiecznikowa listwowa wielkości "2" 400A z zaciskami typu "V" i kompletem zwieraczy  
FW- zabezpieczenie WLZ - rozłącznik bezpiecznikowy listwowy wielkości"2" 400A z zaciskami typu "V"  
QW - rozłącznik bezpiecznikowy listwowy wielkości "2" 400A z zaciskami typu V i kompletem zwieraczy  
TP - przekładnik prądowy z szyną .../5A kl. 0,2s lub 0,2 za zgodą TD S.A., FSS  
XP - listwa kontrolno -pomiarowa zgodna ze standardem Tauron Dystrybucja S.A. plombowana.  
PEN - szyna PEN z zaciskami typu "V" do podłączania kabli magistralnych



Podstawowe dane techniczne:		Zgodność z normami:	Informacje techniczne
In część pomiarowa max:	160 A	-PN-EN IEC 61439-1;	Obudowa:poliester(wzm oceniony włóknem szklanym)-karbowana. Konstrukcja modułowa umożliwia wymianę uszkodzonych elementów.Obudowa odporna na uderzenia mechaniczne,wysoką temperaturę,promieniowanie UV, czynniki atmosf. Fundamenty:wykonany z tego samego tworzywa co obudowa;element oddzielny konstrukcyjnie;trwałe określenie poziomu zagłębienia w gruncie; Zamek: zapewnia trzy punktowe zamknięcie drzwiczek; przystosowany do wkładki Master Key; wyposaony w uchwyt na kłódkę; Wentylacja - grawitacyjna; Kieszon na dokumentację złącza; Tabliczka ostrzegawcza naniesiona w sposób trwały, trudno usuwalny,zapewniająca czytelność zapewniająca utrzymanie stopnia ochrony IP 44 oraz II klasy ochronności Uchwyty kablowe do mocowania kabli zamontowane w części fundamentowej. Ciężna zamka wykonana z drutu stalowego ocynkowanego odpornego na korozję. Szyby fazy wykonane z "Cu" na całość szerokość obudowy zamocowane za pomocą co najmniej 2 izolatorów wsporczych lub poprzez wsporniki izolacyjne. Szyba ochronno neutralna PEN wykonana z "Al" - wyprofilowana,ze śrubami M12 i zaciskami i typu.V-klema.
In część złączowa max:	400A/630A	-PN-EN 61439-5;	
Napięcie znamionowe:	230/400 V	-PN-E 05163:2002;	
Napięcie znamionowe izolacji:	500/690 V	-PN-EN 60529:2003;	
Napięcie udarowe wytrż. części złącz./pomiar.:	8/4 kV	-PN-EN 62262:2003;	
Częstotliwość znamionowa:	50~60 Hz	-PN-EN 62208:2011;	
Stopnie ochrony:	IK10, IP 44	-PN-EN 50274:2004;	
Temperatura pracy:	-25~55 C	-PN-EN 60695-11-10	
Icw prąd znam krótkotrwały wytrży.:	20 kA	-PN-EN 60947-1:2010/A 1:2011	
Ipk prąd znam szczytowy wytrży.:	40 kA	-PN-EN 60947-3:2009/A 1:2012	
Dopuszczalny czas trwania łuku elekt.:	100 ms	-PN-EN 60269-1:2010/A 1:2012	
Klasa ochronności:	II	-PN-HD 60269-2	
		-PN-EN 60898-1:2007/IS 1:2008	
		-PN-E 90054:1987	
		-PN-EN 61869-1	
		-PN-EN 61869-2	
		-N SEP-E-001	
		-N SEP-E-002	