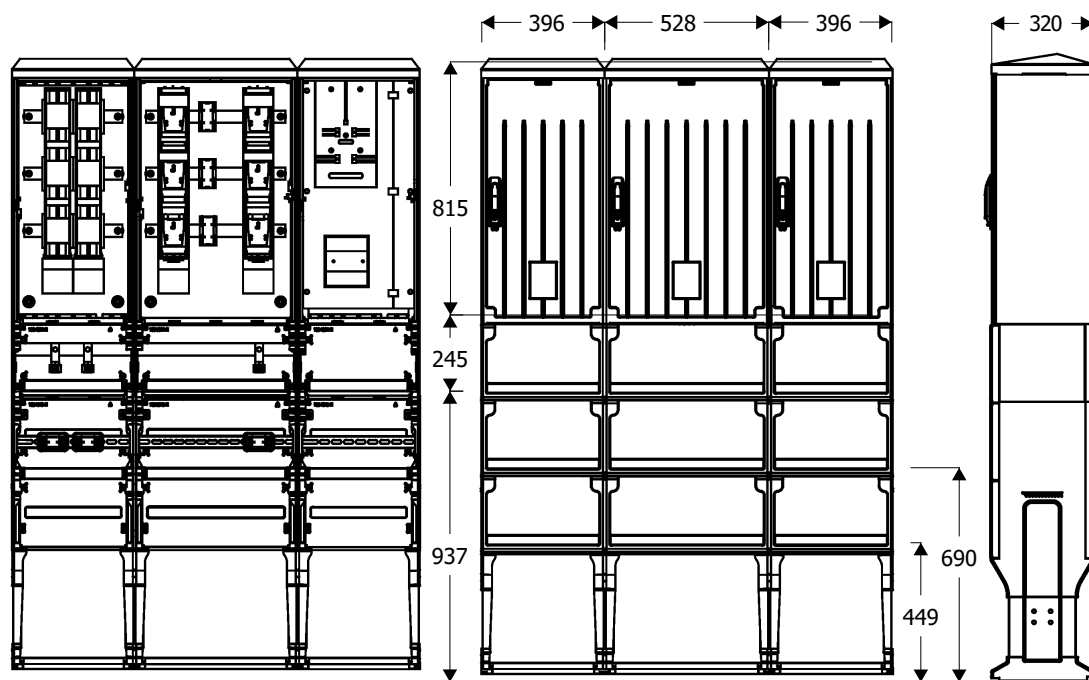


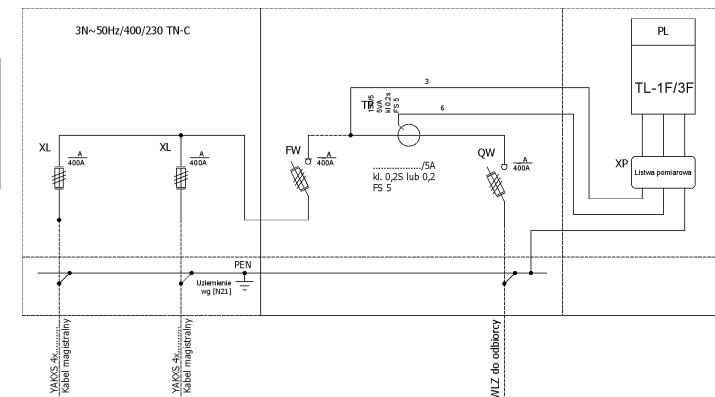
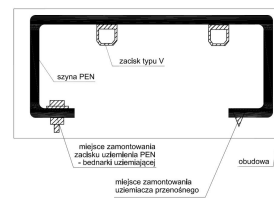


Widok złącza



Schemat elektryczny

Szyňa PEN



PL - licznik energii  
 XL - podstawa bezpiecznikowa listwowa wielkości "2" 400A z zaciskami typu "V" i kompletem zwieraczy  
 FW - zabezpieczenie WLZ - rozłącznik bezpiecznikowy listwowy wielkości "2" 400A z zaciskami typu "V"  
 QW - rozłącznik bezpiecznikowy listwowy wielkości "2" 400A z zaciskami typu V i kompletem zwieraczy  
 TP - przekładnik prądowy z szyną .../5A kl. 0,2s lub 0,2 za zgodą TD S.A., FSS  
 XP - listwa kontrolno - pomiarowa zgodna ze standardem Tauron Dystrybucja S.A. plombowana.  
 PEN - szyna PEN z zaciskami typu "V" do podłączania kabli magistralnych

**Opis techniczny:**

1. KSZi 53x80+KK+KF sk. ....	1szt.
2. KSZi 40x80+KK+KF sk. ....	1szt.
3. KSZ 40x80+KK+KF sk. ....	1szt.
4. Szyňa prądowa 40 Cu .....	3szt.
5. Szyňa prądowa 53 Cu .....	3szt.
6. Szyňa zerowa PEN Al .....	1szt.
7. Płyta montażowa uchylna .....	1szt.
8. V-klema 35-240mm z tyżką ....	3szt.
9. Kątownik perforowany DKP 40	2szt.
10. Uchwyt kablowy .....	3szt.
11. Tablica licznikowa T/3F .....	1szt.

**Podstawowe dane techniczne:**

In część pomiarowa max:	160 A
In część złączowa max:	400A/630A
Napięcie znamionowe:	230/400 V
Napięcie znamionowe izolacji:	500/690 V
Napięcie udarowe wytrż. części złącz./pomiar.:	8/4 kV
Częstotliwość znamionowa:	50~60 Hz
Stopnie ochrony:	IK10, IP 44
Temperatura pracy:	-25~55 C
Icw prąd znam krótkotrwały wytrży.:	20 kA
Ipk prąd znam szczytowy wytrży.:	40 kA
Dopuszczalny czas trwania łuku elekt.:	100 ms
Klasa ochronności:	II

**Zgodność z normami:**

-PN-EN IEC 61439-1;  
 -PN-EN 61439-5;  
 -PN-E 05163:2002;  
 -PN-EN 60529:2003;  
 -PN-EN 62262:2003;  
 -PN-EN 62208:2011;  
 -PN-EN 50274:2004;  
 -PN-EN 60695-11-10  
 -PN-EN 60947-1:2010/A 1:2011  
 -PN-EN 60947-3:2009/A 1:2012  
 -PN-EN 60269-1:2010/A 1:2012  
 -PN-HD 60269-2  
 -PN-EN 60898-1:2007/IS 1:2008  
 -PN-E 90054:1987  
 -PN-EN 61869-1  
 -PN-EN 61869-2  
 -N SEP-E-001  
 -N SEP-E-002

**Informacje techniczne**

Obudowa: poliester (wzmocniony włóknem szklanym) - karbowana. Konstrukcja modułowa umożliwia wymianę uszkodzonych elementów. Obudowa odporna na uderzenia mechaniczne, wysoką temperaturę, promieniowanie UV, czynniki atmosferyczne; wykonany z tego samego tworzywa co obudowa; element oddzielny konstrukcyjnie; trwałe określenie poziomu zagłębienia w gruncie; Zamek zapewnia trzy punktowe zamknięcie drzwiczek; przystosowany do wkładki Master Key; wyposażony w uchwyty na kłódkę; Wentylacja - grawitacyjna; Kieszeń na dokumentację złącza; Tabliczka ostrzegawcza naniesiona w sposób trwały, trudno usuwalna, zapewniająca czytelność zapewniająca utrzymanie stopnia ochrony IP 44 oraz II klasy ochronności Uchwyty kablowe do mocowania kabli zamontowane w części fundamentowej. Ciężna zamka wykonana z drutu stalowego ocynkowanego odpornego na korozję. Szyń fazowe wykonane z "Cu" na całość szerokość obudowy zamocowane za pomocą co najmniej 2 izolatorów wsporczych lub poprzez wsporniki izolacyjne. Szyńna ochronno neutralna PEN wykonana z "Al" - wyprofilowana, ze śrubami M12 i zaciskami typu V-klema.

Zakład Usługowo Produkcyjny Emiter Sp. z o.o.  
 Stanisław Bieda Piotr Lis  
 ul. Skrudlak 3, 34-600 Limanowa  
 tel./fax. 18 3370090/183370091  
 e-mail: info@emiter.com

