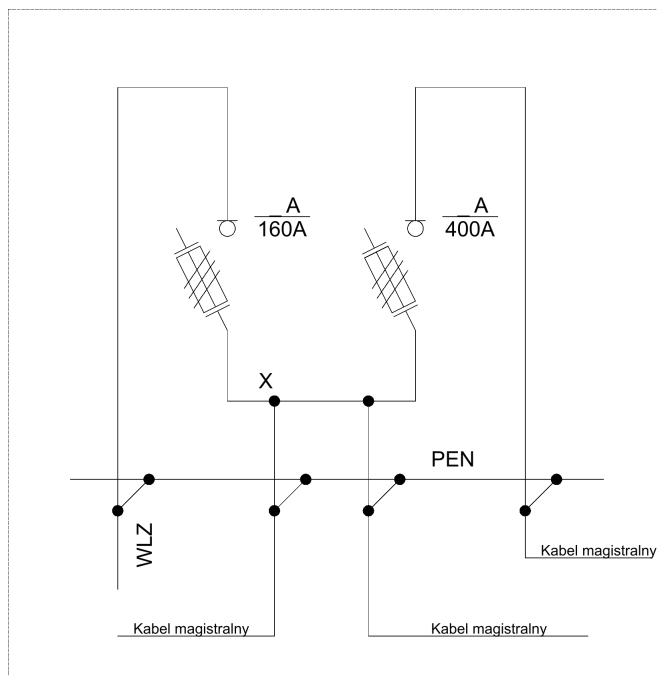
**Opis techniczny:**

1. KSZi 40x80+KF sk.	1szt.
2. Rozłącznik bezpiecznikowy listwowy 400 A ...	1szt.
3. Rozłącznik bezpiecznikowy listwowy 160A ...	1szt.
4. Szyna prądowa Cu	3szt.
5. V-klema	9szt.
6. Szyna PEN CU 40x5	1szt.
7. Uchwyt kablowy PUK	1szt.
8. Kątownik perforowany DKP	1szt.
9. Uchwyt kablowy PUK	2szt.

Podstawowe dane techniczne:

In część pomiarowa max:	---
In część złączowa max:	400 A
Napięcie znamionowe:	230/400 V
Napięcie znamionowe izolacji:	500/690 V
Częstotliwość znamionowa:	50~60 Hz
Stopnie ochrony:	IK10, IP 44
Temperatura pracy:	-25~55 C
I _{cw} prąd znam krótkotrwały wytrzy.:	20 kA
I _{pk} prąd znam szczytowy wytrzy.:	40 kA
Dopuszczalny czas trwania łuku elekt.:	100 ms
Klasa ochronności:	I/II

**Zgodność z normami:**

-PN-EN 61439-1:2011;
 -PN-EN 61439-5:2011;
 -PN-E 05163:2002;
 -PN-EN 60529:2003;
 -PN-EN 62262:2003;
 -PN-EN 62208:2011;
 -PN-EN 50274-1:2004;

Typ:**ZK2a****Nr karty:****13.31.34**