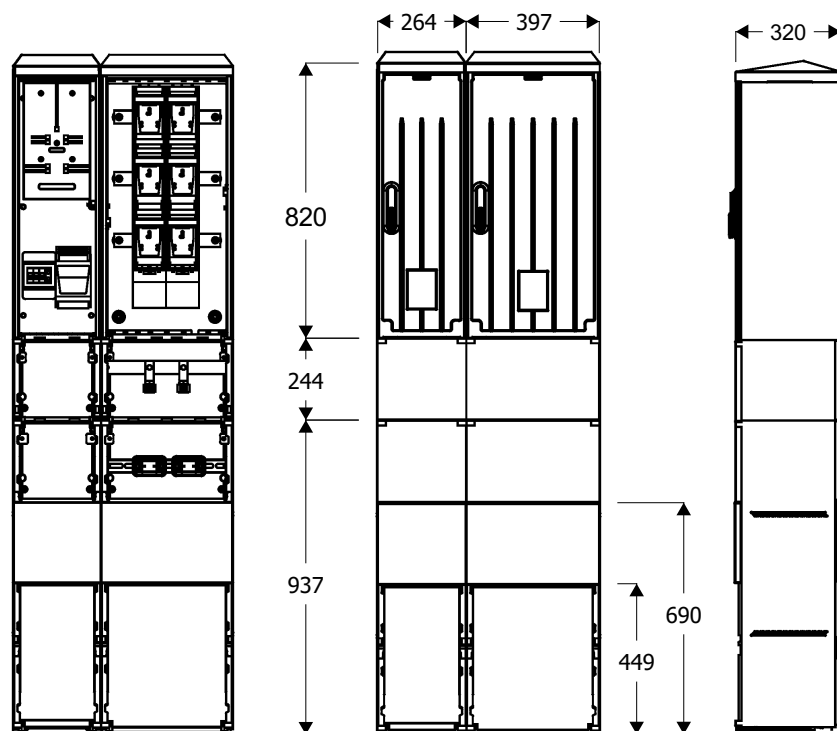




Widok złącza

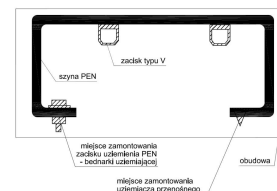
**Opis techniczny:**

1. KSZi 40x80+KK+KF sk. ... 1szt.
2. KSZ 26x80+KK+KF sk. ... 1szt.
3. Szyna prądowa CU ..... 3szt.
4. Szyna PEN AL ..... 1szt.
5. Płyta montażowa 23x76x4 1szt.
6. Kątownik perforowany 40 1szt.
7. V-kłema 35-240mm z łyżką 2szt.
8. Obudowa S4 ..... 1szt.
9. Uchwyt kabla 4x120 ..... 2szt.
10. Tablica licznikowa T/3F . 1szt.
11. Zacisk PE 50mm<sup>2</sup> ..... 1szt.

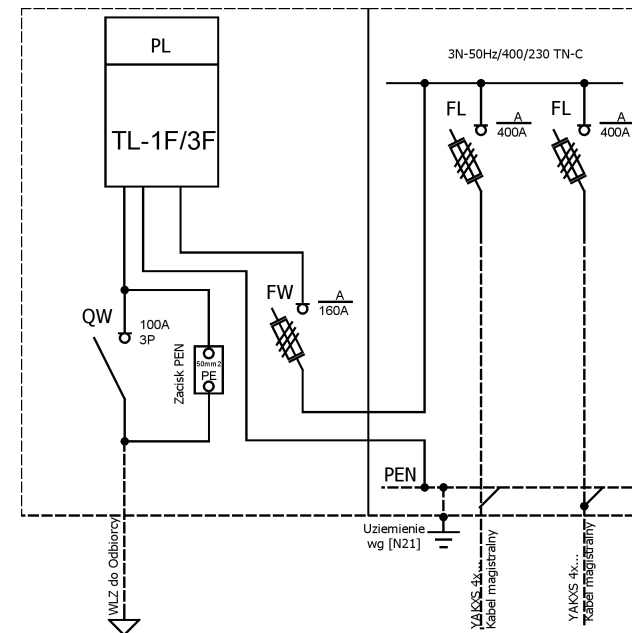
Zakład Usługowo Produkcyjny Emiter Sp.J.  
Stanisław Bieda Piotr Lis  
ul. Skrudlak 3, 34-600 Limanowa  
tel./fax. 18 3370090/183370091  
e-mail: info@emiter.com



Szyna PEN



Schemat elektryczny



PL - licznik energii  
FL - zabezpieczenie kabla magistralnego - rozłącznik bezpiecznikowy listwowy "2" 400A z zaciskami typu "V"  
FW - zabezpieczenie WLZ - rozłącznik bezpiecznikowy skrzynkowy wielkości "00" 160A przystosowany do plombowania  
QW - rozłącznik 3F+ zacisk PEN 100A w obudowie izolacyjnej z dostępną dźwignią załącz/wyłącz  
PEN - szyna PEN z zaciskami typu "V" do podłączania kabli magistralnych

**Podstawowe dane techniczne:**

In część pomiarowa max:	160 A
In część złączowa max:	400A/630A
Napięcie znamionowe:	230/400 V
Napięcie znamionowe izolacji:	500/690 V
Napięcie udarowe wytrż. części złącz./pomiar.:	8/4 kV
Częstotliwość znamionowa:	50~60 Hz
Stopnie ochrony:	IK10, IP 44
Temperatura pracy:	-25~55 C
Icw prąd znam krótkotrwały wytrży.:	20 kA
Ipk prąd znam szczytowy wytrży.:	40 kA
Dopuszczalny czas trwania łuku elekt.:	100 ms
Klasa ochronności:	II

**Zgodność z normami:**

-PN-EN 61439-1:2011;  
-PN-EN 61439-5:2011;  
-PN-E 05163:2002;  
-PN-EN 60529:2003;  
-PN-EN 62262:2003;  
-PN-EN 62208:2011;  
-PN-EN 50274:2004;  
-PN-EN 60695-11-10:2002/A 1:2005  
-PN-EN 60947-1:2010/A 1:2011  
-PN-EN 60947-3:2009/A 1:2012  
-PN-EN 60269-1:2010/A 1:2012  
-PN-EN 60269-2:2010  
-PN-EN 60898-1:2007/IS1:2008  
-PN-EN 60898-1:2007/A 13:2012  
-PN-E 90054:1987  
-PN-EN 60044-1  
-N SEP-E-001  
-N SEP-E-002

**Informacje techniczne**

Obudowa: poliestr (wzmocniony włóknem szklanym) - karbowana. Konstrukcja modułowa umożliwia wymianę uszkodzonych elementów. Obudowa odporna na uderzenia mechaniczne, wysoką temperaturę, promieniowanie UV, czynniki atmosf. Fundamenty: wykonane z tego samego tworzywa co obudowa; element oddzielny konstrukcyjnie; trwałe określenie poziomu zagłębienia w gruncie; Zamek: zapewnia trzy punktowe zamknięcie drzwi; przystosowany do wkładki Master Key; wyposażony w uchwyt na kłódkę; Wentylacja - grawitacyjna; Kieszonka na dokumentację złącza; Tabliczka ostrzegawcza naniesiona w sposób trwały, trudno usuwalny, zapewniający czytelność zapewniająca utrzymanie stopnia ochrony IP 44 oraz II klasy ochronności. Uchwyty kablowe do mocowania kabli zamontowane w części fundamentowej. Ciężna zamka wykonana z drutu stalowego ocynkowanego odpornego na korozję. Szyny fazowe wykonane z "Cu" na całą szerokość obudowy zamocowane za pomocą co najmniej 2 izolatorów wsporczych lub poprzez wsporniki izolacyjne. Szyna ochronno neutralna PEN wykonana z "Al" - wyprofilowana, ze śrubami M12 i zaciskami typu V-kłema.