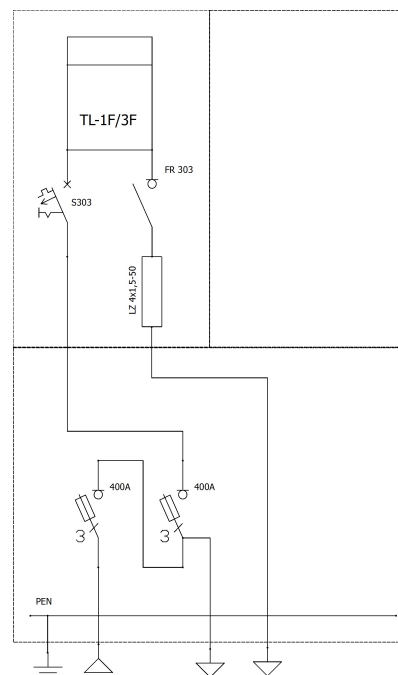
**Opis techniczny:**

1. OSZ 26x2x60 sk.	1szt.
2. OSZ 53x60+F pł.	1szt.
3. Płyta montażowa 23x56x4	1szt.
4. Tablica licznikowa TL-1F/3F	1szt.
5. Obudowa S3	2szt.
6. Wyłącznik nadprądowy S303	1szt.
7. Rozłącznik izolacyjny 3-bieg FR303	1szt.
8. Listwa zaciskowa LZ AL_CU 4x1,5-50	1szt.
9. KMS 60	2szt.
10. BMS 53	1szt.
11. Rozłącznik bezpiecznikowy skrzynkowy 2	2szt.
12. Szyna zerowa 53/30x10 - komplet	1szt.
13. V-klema z łyżką	2szt.
14. Kątownik perforowany 53	1szt.
15. Uchwyt kabla 4x120	2szt.

Podstawowe dane techniczne:

I część pomiarowa max:	63 A
I część złączowa max:	160 A
Napięcie znamionowe:	230/400 V
Napięcie znamionowe izolacji:	500 V
Częstotliwość znamionowa:	50~60 Hz
Stopień ochrony:	IK10, IP 44
Temperatura pracy:	-25~55 C
Spełniane normy:	EN 60 439-1
Klasa izolacji:	II



Typ:

ZK22_1 RBK2 ENEA

Nr karty:

13.78.23