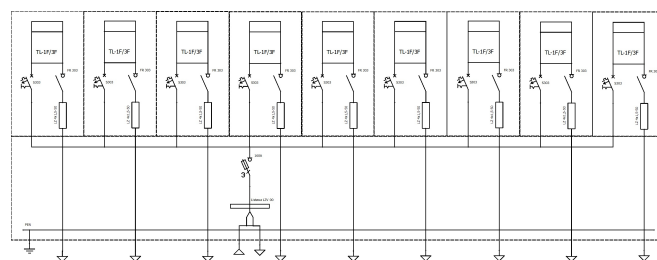
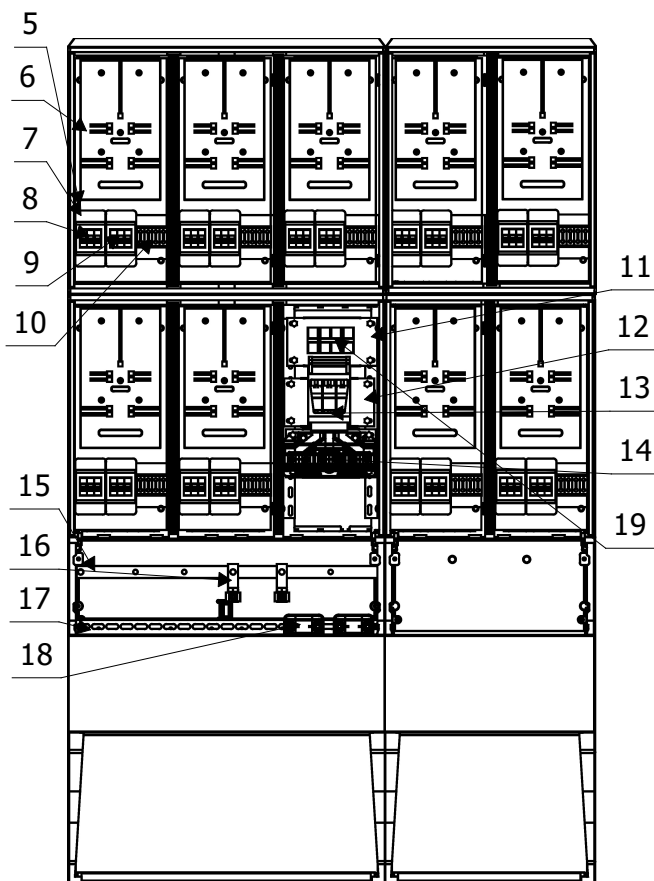
**Opis techniczny:**

1. OSZ 26x3x60 sk.	1szt.
2. OSZ 26x2x60 sk.	1szt.
3. OSZ 26x3x60+F pł.	1szt.
4. OSZ 26x2x60+F pł.	1szt.
5. Płyta montażowa 23x56x4	9szt.
6. Tablica licznikowa TL-1F/3F	9szt.
7. Obudowa S3	18szt.
8. Wyłącznik nadprądowy S303	9szt.
9. Rozłącznik izolacyjny 3-bieg FR303	9szt.
10. Listwa zaciskowa LZ AL_CU 4x1,5-50	9szt.
11. KMS 60	2szt.
12. BMS 26	3szt.
13. Rozłącznik bezpiecznikowy skrzynkowy 00 .	1szt.
14. Listwa LZW 00	1szt.
15. Szyna zerowa 80/30x10 - komplet	1szt.
16. V-klema z łyżką	2szt.
17. Kątownik perforowany 79	1szt.
18. Uchwyty kabla 4x120	2szt.
19. Listwa rozdzielcza	1szt.

**Podstawowe dane techniczne:**

I część pomiarowa max:	63 A
I część złączowa max:	160 A
Napięcie znamionowe:	230/400 V
Napięcie znamionowe izolacji:	500 V
Częstotliwość znamionowa:	50~60 Hz
Stopień ochrony:	IK10, IP 44
Temperatura pracy:	-25~55 C
Spełniane normy:	EN 60 439-1
Klasa izolacji:	II

Typ:

ZK1x-9P RBK00 ENEA

Nr karty:

13.78.22