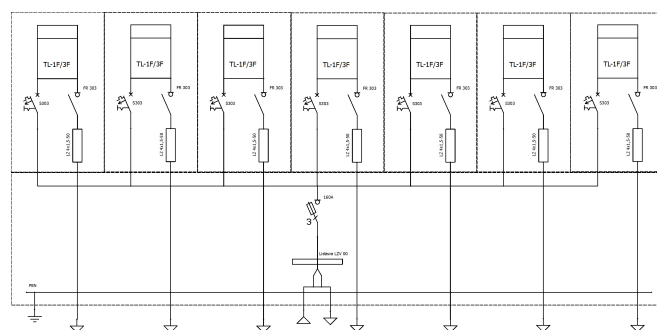
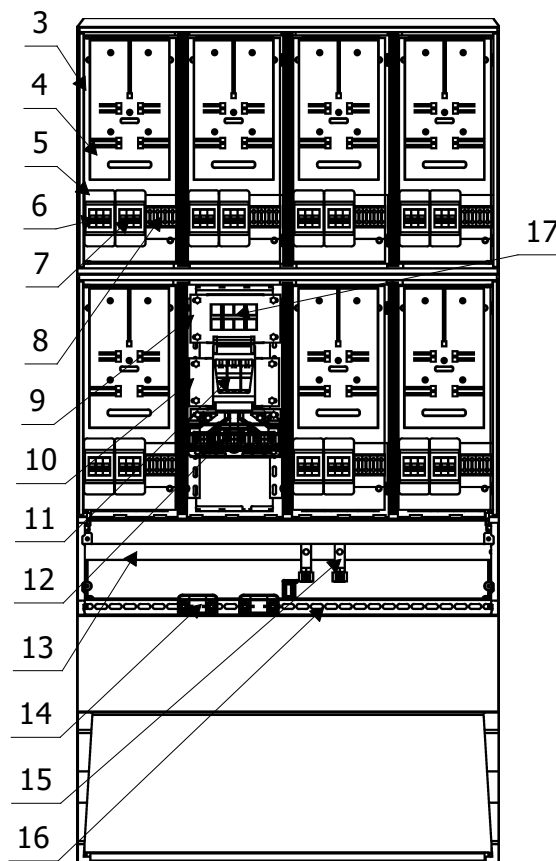
**Opis techniczny:**

- | | |
|---|--------|
| 1. OSZ 26x4x60 sk. | 1szt. |
| 2. OSZ 26x4x60+F pł. | 1szt. |
| 3. Płyta montażowa 23x56x4 | 7szt. |
| 4. Tablica licznikowa TL-1F/3F | 7szt. |
| 5. Obudowa S3 | 14szt. |
| 6. Wyłącznik nadprądowy S303 | 7szt. |
| 7. Rozłącznik izolacyjny 3-bieg FR303 | 7szt. |
| 8. Listwa zaciskowa LZ AL_CU 4x1,5-50 | 7szt. |
| 9. KMS 60 | 2szt. |
| 10. BMS 26 | 3szt. |
| 11. Rozłącznik bezpiecznikowy skrzynkowy 00 . | 1szt. |
| 12. Listwa LZV 00 | 1szt. |
| 13. Szyna zerowa 106/40x5 - komplet | 1szt. |
| 14. Uchwyt kabla 4x120 | 2szt. |
| 15. V-klema z łyżką | 2szt. |
| 16. Kątownik perforowany 106 | 1szt. |
| 17. Listwa rozdzielcza | 1szt. |

**Podstawowe dane techniczne:**

I część pomiarowa max:	63 A
I część złączowa max:	160 A
Napięcie znamionowe:	230/400 V
Napięcie znamionowe izolacji:	500 V
Częstotliwość znamionowa:	50~60 Hz
Stopień ochrony:	IK10, IP 44
Temperatura pracy:	-25~55 C
Spełniane normy:	EN 60 439-1
Klasa izolacji:	II

Typ:

ZK1x-7P RBK00 ENEA

Nr karty:

13.78.21