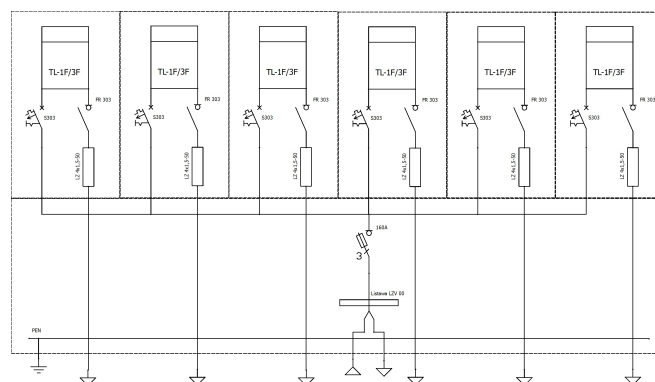
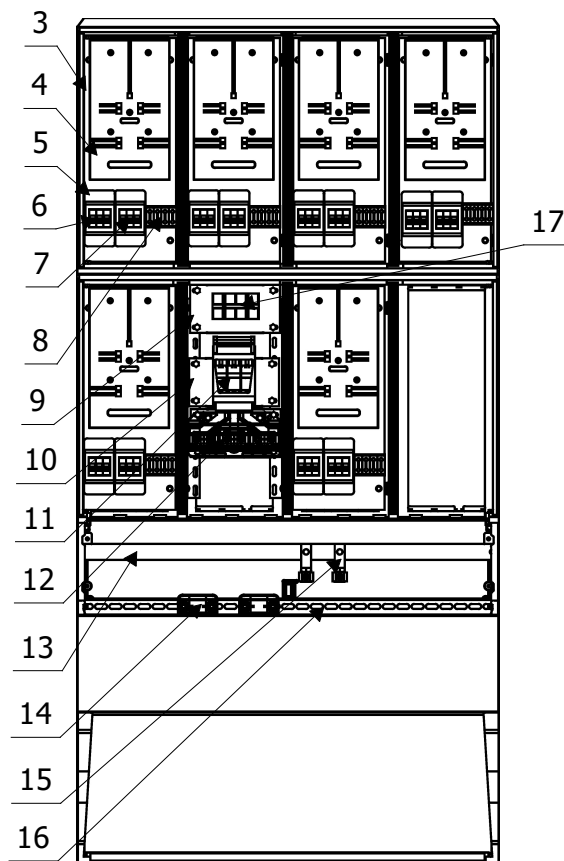
**Opis techniczny:**

1. OSZ 26x4x60 sk.	1szt.
2. OSZ 26x4x60+F pł.	1szt.
3. Płyta montażowa 23x56x4	6szt.
4. Tablica licznikowa TL-1F/3F	6szt.
5. Obudowa S3	12szt.
6. Wyłącznik nadprądowy S303	6szt.
7. Rozłącznik izolacyjny 3-bieg FR303	6szt.
8. Listwa zaciskowa LZ AL_CU 4x1,5-50	6szt.
9. KMS 60	2szt.
10. BMS 26	3szt.
11. Rozłącznik bezpiecznikowy skrzynkowy 00 ..	1szt.
12. Listwa LZV 00	1szt.
13. Szyna zerowa 106/40x5 - komplet	1szt.
14. Uchwyt kabla 4x120	2szt.
15. V-klema z łyżką	2szt.
16. Kątownik perforowany 106	1szt.
17. Listwa rozdzielcza	1szt.

**Podstawowe dane techniczne:**

I część pomiarowa max:	63 A
I część złączowa max:	160 A
Napięcie znamionowe:	230/400 V
Napięcie znamionowe izolacji:	500 V
Częstotliwość znamionowa:	50~60 Hz
Stopień ochrony:	IK10, IP 44
Temperatura pracy:	-25~55 C
Spełniane normy:	EN 60 439-1
Klasa izolacji:	II

Typ:

ZK1x-6P RBK00 ENEA

Nr karty:

13.78.20