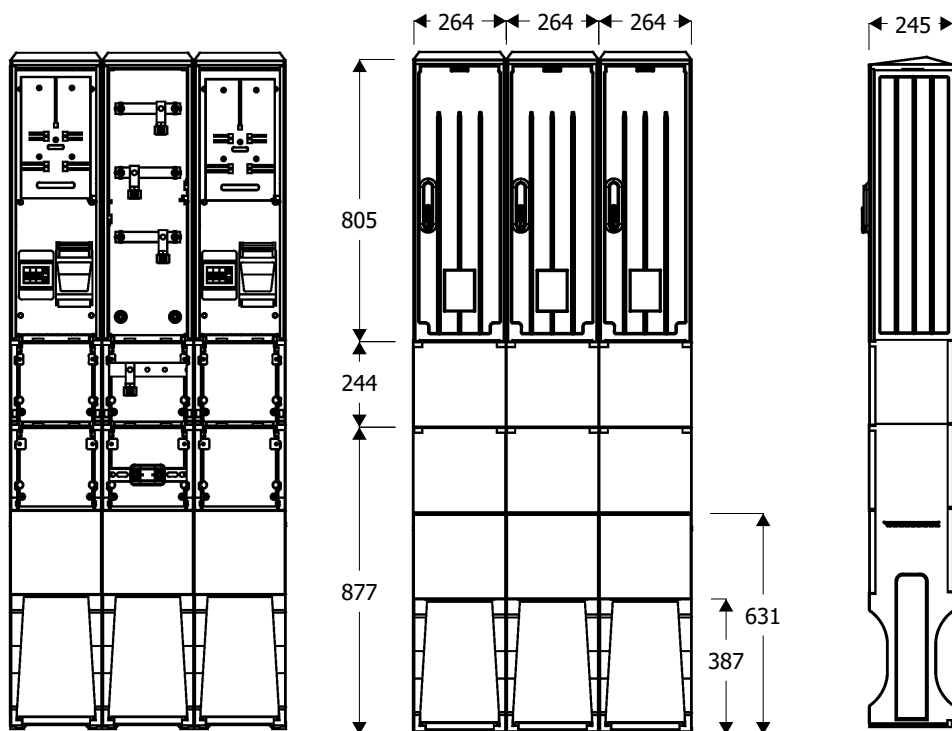
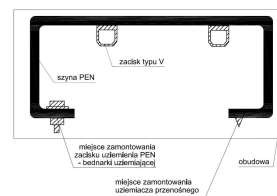




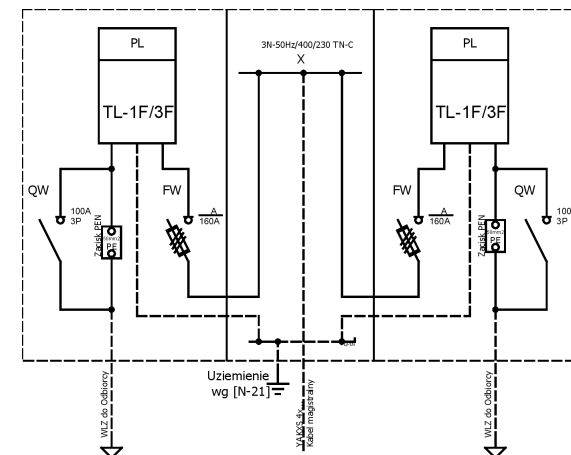
Widok złącza



Szyna PEN



Schemat elektryczny



OZNACZENIA:

PL - licznik energii

FW- zabezpieczenie WLZ - rozłącznik bezpiecznikowy skrzynkowy wielkości"00" 160A
przystosowany do plombowania

X - zacisk kablowy typu "V" do 240mm²

QW - zabezpieczenie zalicznikowe - rozłącznik 3F+zacisk PEN 100A w obudowie izolacyjnej przystosowanej do plombowania z dostępem dla Odbiorcy dźwignia załącz/wyłącz.

PEN - szyna PEN z zaciskami typu V dla przyłączenia kabli magistralnych



Opis techniczny:

1. OSZ 26x80+K+F sk.	1szt.
2. OSZ 26x80+K+F sk.	2szt.
3. Szyna prądowa CU	3szt.
4. Szyna zerowa AL	1szt.
5. Płyta montażowa 23x76x4	2szt.
6. V-klema 35-240mm z łyżką	4szt.
7. Obudowa S4	2szt.
8. Kątownik perforowany 26	1szt.
9. Uchwyt kabla	1szt.
10. Tablica licznikowa T/3F ...	2szt.
11. Zacisk PE 50mm ²	2szt.

Zakład Usługowo Produkcyjny Emiter Sp.J.
Stanisław Bieda Piotr Lis
ul.Skrudlak 3, 34-600 Limanowa
tel./fax. 18 3370090/183370091
e-mail: info@emiter.com



Podstawowe dane techniczne:		Zgodność z normami:	Informacje techniczne
In część pomiarowa max:	160 A	-PN-EN 61439-1:2011;	<p>Obudowa:poliester(wzmocniony włóknem szklanym)-karbowana. Konstrukcja modułu umożliwia wyimanie uszkodzonych elementów.Obudowa odporna na uderzenia mechaniczne,wysoką temperaturę,promieniowanie UV, czynniki atmosf.</p> <p>Fundamenty :wykonany z tego samego tworzywa co obudowa;element oddzielny konstrukcyjnie;trwałe określenie poziomu zagłębienia w gruncie;</p> <p>Zamek zapewnia trzy punktowe zamknięcie drzwiczek; przy stosowany do wkładki Master Key;wyposażony w uchwyt na kłódkę;</p> <p>Wentylacja - grawitacyjna;</p> <p>Kieszonka na dokumentację złącz;</p> <p>Tabliczka ostrzegawcza naniesiona w sposób trwały, trudno usuwalny,zapewniający czytelność zapewniająca utrzymanie stopnia ochrony IP 44 oraz II klasy ochronności</p> <p>Uchwyt i kablowe do mocowania kabli zamontowane w części fundamentowej.</p> <p>Cięga zamka wykonane z drutu stalowego ocynkowanego odpornego na korozję.</p> <p>Szyny fazy wykonane z 'Cu' na całość szerokość obudowy zamocowane za pomocą co najmniej 2 izolatorów wsporczych lub poprzez wsporniki izolacyjne.</p> <p>Szyna na ochronno neutralna PEN wykonana z 'Al' - wyprofilowana,ze śrubami M12 i zaciskami II tytu.V-kłema.</p>
In część złączowa max:	400A/630A	-PN-EN 61439-5:2011;	
Napięcie znamionowe:	230/400 V	-PN-E 05163:2002;	
Napięcie znamionowe izolacji:	500/690 V	-PN-EN 60529:2003;	
Napiecie udarowe wytrż. części złącz./pomiar.:	8/4 kV	-PN-EN 62262:2003;	
Częstotliwość znamionowa:	50~60 Hz	-PN-EN 62208:2011;	
Stopnie ochrony:	IK10, IP 44	-PN-EN 50274:2004;	
Temperatura pracy:	-25~55 C	-PN-EN 60695-11-10:2002/A 1:2005	
Św prąd znam krótkotrwały wytrzy.:	20 kA	-PN-EN 60947-1:2010/A 1:2011	
IpK prąd znam szczytowy wytrzy.:	40 kA	-PN-EN 60947-3:2009/A 1:2012	
Dopuszczalny czas trwania łuku elekt.:	100 ms	-PN-EN 60269-1:2010/A 1:2012	
Klasa ochronności:	II	-PN-EN 60269-2:2010	
		-PN-EN 60898-1:2007/IS1:2008	
		-PN-EN 60898-1:2007/A 13:2012	
		-PN-E 90054:1987	
		-PN-EN 60044-1	
		-N SEP-E-001	
		-N SEP-E-002	