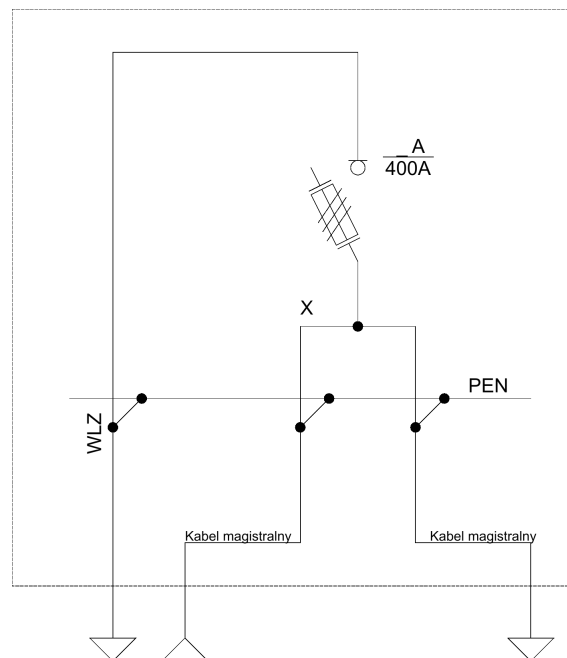
**Opis techniczny:**

1. KSZi 40x80+KF sk. ....	1szt.
2. Rozłącznik bezpiecznikowy listwowy 400A .....	1szt.
3. Szyna prądowa Cu .....	3szt.
4. V-klema .....	9szt.
5. Szyna PEN CU 40x5 .....	1szt.
6. Kątownik perforowany DKP 40 .....	1szt.
7. Uchwyt kablowy PUK .....	1szt.

**Podstawowe dane techniczne:**

In część pomiarowa max: .....	---
In część złączowa max: .....	400 A
Napięcie znamionowe: .....	230/400 V
Napięcie znamionowe izolacji: .....	500/690 V
Częstotliwość znamionowa: .....	50~60 Hz
Stopnie ochrony: .....	IK10, IP 44
Temperatura pracy: .....	-25~55 C
I <sub>cw</sub> prąd znam krótkotrwały wytrzy.: .....	20 kA
I <sub>pk</sub> prąd znam szczytowy wytrzy.: .....	40 kA
Dopuszczalny czas trwania łuku elekt.: .....	100 ms
Klasa ochronności: .....	I/II

**Zgodność z normami:**

-PN-EN 61439-1:2011;  
 -PN-EN 61439-5:2011;  
 -PN-E 05163:2002;  
 -PN-EN 60529:2003;  
 -PN-EN 62262:2003;  
 -PN-EN 62208:2011;  
 -PN-EN 50274-1:2004;

**Typ:****ZK1b****Nr karty:****13.31.31****emiter**