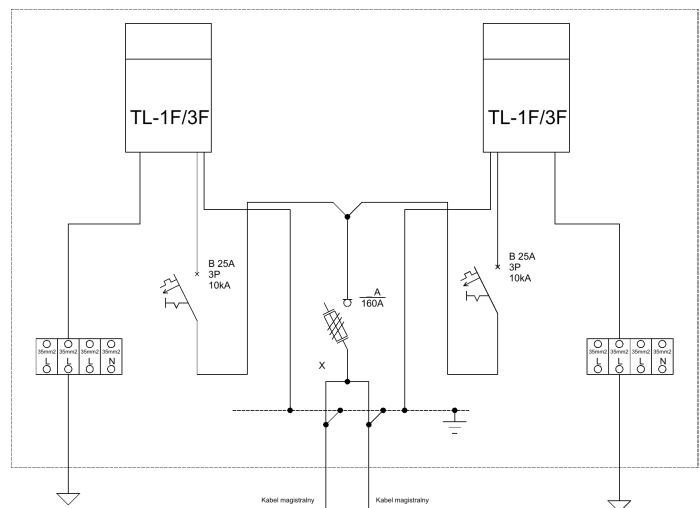


## Opis techniczny:

- |                                                 |        |
|-------------------------------------------------|--------|
| 1. OSZ 26/40x80+F sk .....                      | 1szt.  |
| 2. OSZ 26x80+F sk. ....                         | 1szt.  |
| 3. Rozłącznik bezpiecznikowy listwowy 160A .... | 1szt.  |
| 4. Szyna prądowa Cu .....                       | 3szt.  |
| 5. Wyłącznik nadprądowy 3-bieg. ....            | 2szt.  |
| 6. Zacisk L 35mm <sup>2</sup> .....             | 6szt.  |
| 7. Zacisk N 35mm <sup>2</sup> .....             | 2szt.  |
| 8. Obudowa S4 .....                             | 2szt.  |
| 9. Tablica licznikowa 3F .....                  | 2szt.  |
| 10. Płyta montażowa 23x76x4 .....               | 2szt.  |
| 11. V-klema .....                               | 10szt. |
| 12. Szyna PEN Cu 40x5 .....                     | 1szt.  |
| 13. Kątownik perforowany DKP .....              | 1szt.  |
| 14. Uchwyt kablowy PUK45 .....                  | 2szt.  |



## Podstawowe dane techniczne:

In część pomiarowa max:	160 A
In część złączowa max:	400 A
Napięcie znamionowe:	230/400 V
Napięcie znamionowe izolacji:	500/690 V
Częstotliwość znamionowa:	50~60 Hz
Stopnie ochrony:	IK10, IP 44
Temperatura pracy:	-25~55 C
Icw prąd znam krótkotrwały wytrzy.:	20 kA
Ipk prąd znam szczytowy wytrzy.:	40 kA
Dopuszczalny czas trwania łuku elekt.:	100 ms
Klasa ochronności:	I/II

### Zgodność z normami:

-PN-EN 61439-1:2011;  
 -PN-EN 61439-5:2011;  
 -PN-E 05163:2002;  
 -PN-EN 60529:2003;  
 -PN-EN 62262:2003;  
 -PN-EN 62208:2011;  
 -PN-EN 50274-1:2004;

### Typ:

**ZK1b-2P**

### Nr karty:

**13.31.43**

