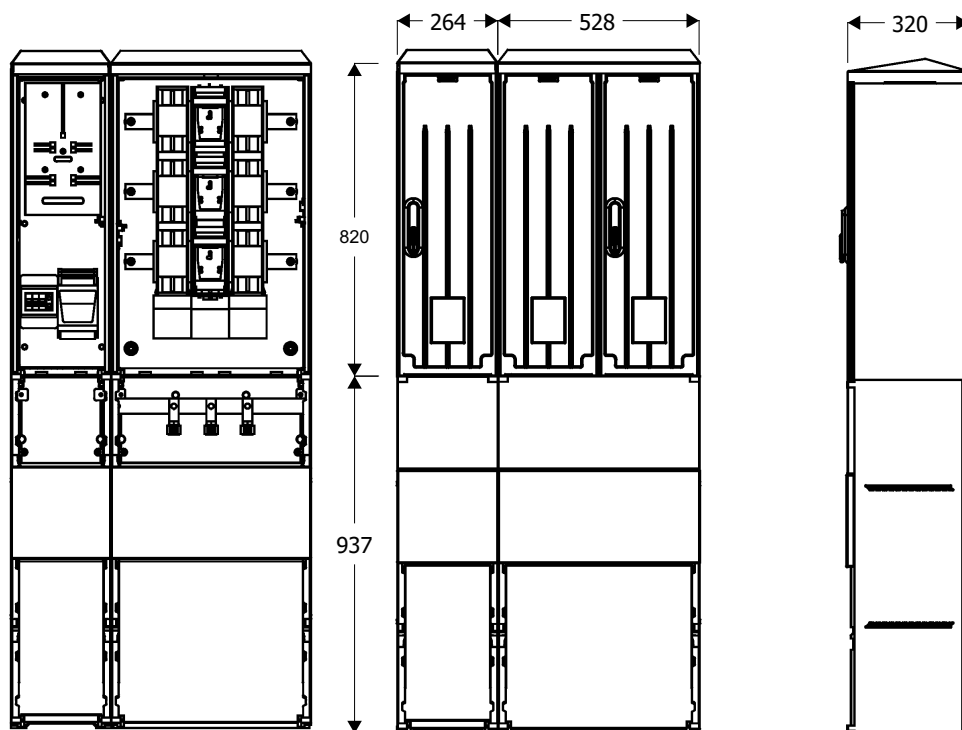
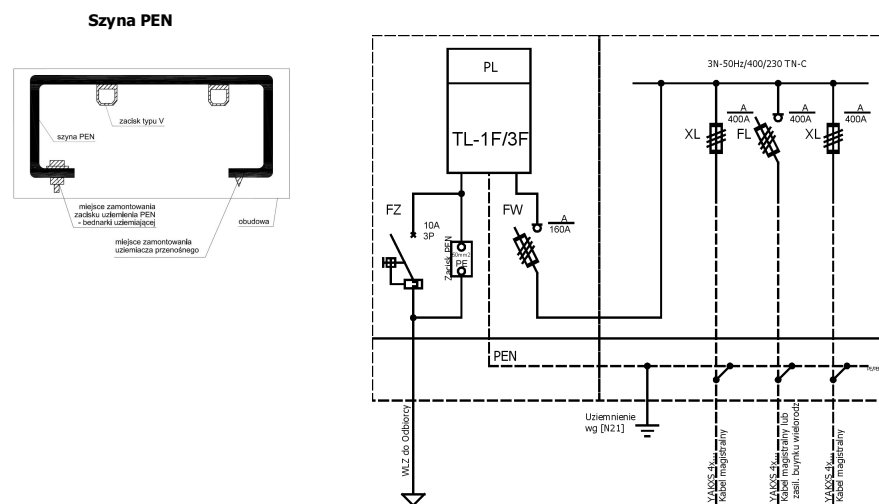




Widok złącza



Schemat elektryczny



## OZNACZENIA:

PL - licznik energii

FL - zabezpieczenie kabla magistralnego - rozłącznik bezpiecznikowy listwowy "2" 400A z zaciskami typu "V"

FW- zabezpieczenie WLZ - rozłącznik bezpiecznikowy skrzynkowy wielkości "00" 160A przystosowany do plombowania

FZ - zabezpieczenie zalicznikowe - wyłącznik 3F+zacisk PEN wyposażony w człon przeciążeniowy, ale bez członu zwarciovego z funkcją ręcznego rozłączania obwodu w obudowie izolacyjnej przystosowanej do plombowania z dostępem dla Odbiorcy dźwignią łącz/zwyłącz.

XL - odłącznik kabla magistralnego-podstawa bezpiecznikowa listwowa wielkości "2" 400A z zaciskami typu V i kompletem zwieraczy

PEN - szyna PEN z zaciskami typu V dla przyłączenia kabli magistralnych

## Opis techniczny:

1. KSZI 53x80-2+KF sk. ....	1szt.
2. KSZ 26x80+KF sk. ....	1szt.
3. Szyna prądowa Cu .....	3szt.
4. Szyna PEN Al .....	1szt.
5. V-klema z łyżką .....	3szt.
6. Podstawa bezpiecznikowa listwowa V	2szt.
7. Rozłącznik bezpiecznikowy listwowy V	1szt.
8. Kątownik perforowany 53 .....	1szt.
9. Uchwyt kablowy .....	3szt.
10. Obudowa S4 .....	1szt.
11. Tablica licznikowa T/3F .....	1szt.
12. Zacisk PE 50mm2 .....	1szt.

## Podstawowe dane techniczne:

In część pomiarowa max:	160 A
In część złączowa max:	400A/630A
Napięcie znamionowe:	230/400 V
Napięcie znamionowe izolacji:	500/690 V
Napięcie udarowe wytrż. części złącz./pomiar.:	8/4 kV
Częstotliwość znamionowa:	50~60 Hz
Stopnie ochrony:	IK10, IP 44
Temperatura pracy:	-25~55 C
Icw prąd znam krótkotrwały wytrży.:	20 kA
Ipk prąd znam szczytowy wytrży.:	40 kA
Dopuszczalny czas trwania łuku elekt.:	100 ms
Klasa ochronności:	II

## Zgodność z normami:

-PN-EN 61439-1:2011;
-PN-EN 61439-5:2011;
-PN-E 05163:2002;
-PN-EN 60529:2003;
-PN-EN 62262:2003;
-PN-EN 62208:2011;
-PN-EN 50274:2004;
-PN-EN 60695-11-10:2002/A 1:2005
-PN-EN 60947-1:2010/A 1:2011
-PN-EN 60947-3:2009/A 1:2012
-PN-EN 60269-1:2010/A 1:2012
-PN-EN 60269-2:2010
-PN-EN 60898-1:2007/IS1:2008
-PN-EN 60898-1:2007/A 13:2012
-PN-E 90054:1987
-PN-EN 60044-1
-N SEP-E-001
-N SEP-E-002

## Informacje techniczne

Obudowa:poliester(wzmocniony włóknem szklanym)-karbowana. Konstrukcja modułowa umożliwia wymianę uszkodzonych elementów.Obudowa odporna na uderzenia mechaniczne,wysoką temperaturę, promieniowanie UV, czynniki atmosf. Fundamenty:wykonane z tego samego tworzywa co obudowa;element oddzielny konstrukcyjnie;trwałe określenie poziomu zagłębienia w gruncie; Zamek zapewnia trzy punktowe zamknięcie drzwiczek; przystosowany do wkładki Master Key;wyposażony w uchwyt na kłódkę; Wentylacja - grawitacyjna; Kieszneń na dokumentację złącza; Tabliczka ostrzegawcza naniesiona w sposób trwały, trudno usuwalny,zapewniający czytelność zapewniająca utrzymanie stopnia ochrony IP 44 oraz II klasy ochronności Uchwyty kablowe do mocowania kabli zamontowane w części fundamentowej. Ciężna zamka wykonana z drutu stalowego ocynkowanego odpornego na korozję. Szyny fazowe wykonane z "Cu" na całoszerekość obudowy zamocowane za pomocą co najmniej 2 izolatorów wsporczych lub poprzez wsporniki izolacyjne. Szyna ochronno neutralna PEN wykonana z "Al" - wyprofilowana, ze śrubami M12 i zaciskami typu V-klema.

Zakład Usługowo Produkcyjny Emiter Sp.J.  
Stanisław Bieda Piotr Lis  
ul.Skrudlak 3, 34-600 Limanowa  
tel./fax. 18 3370090/183370091  
e-mail: info@emiter.com

