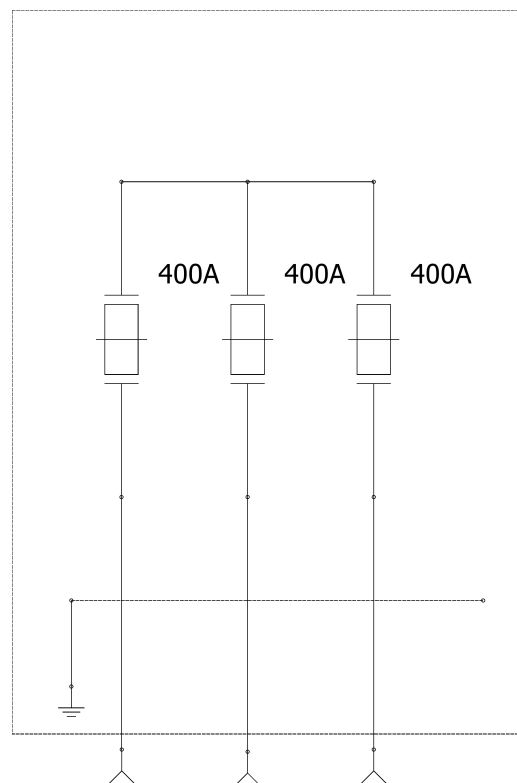
**Opis techniczny:**

1. OSZ 53x80+F sk. ....	1szt.
2. KMS 80 .....	2szt.
3. BMS 53 .....	2szt.
4. Podstawa bezpiecznikowa 2/V .....	3szt.
5. Szyna zerowa 53/30x10 - komplet .....	1szt.
6. V-klema z łyżką .....	2szt.
7. Kątownik perforowany 53 .....	1szt.
8. Uchwyt kabla 4x120 .....	2szt.

**Podstawowe dane techniczne:**

I część pomiarowa max: .....	63 A
I część złączowa max: .....	160 A
Napięcie znamionowe: .....	230/400 V
Napięcie znamionowe izolacji: .....	500 V
Częstotliwość znamionowa: .....	50~60 Hz
Stopień ochrony: .....	IK10, IP 44
Temperatura pracy: .....	-25~55 C
Spełniane normy: .....	EN 60 439-1
Klasa izolacji: .....	II



Typ:

**ZK1 PBD2 ENEA**

Nr karty:

**13.78.2**