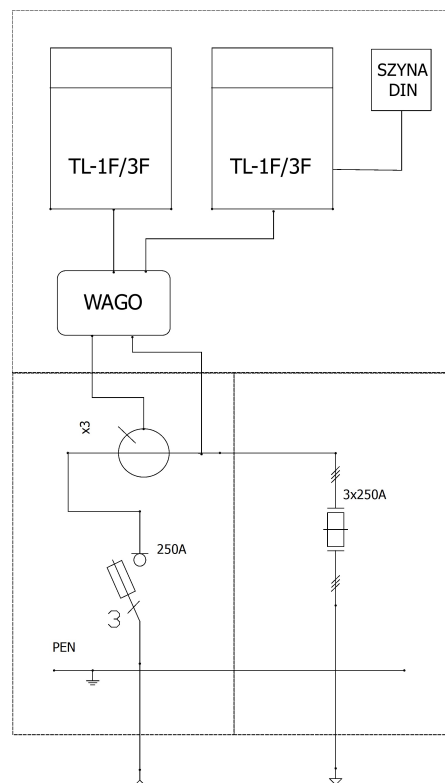


Opis techniczny:

1. OSZ 80x60 sk.	1szt.
2. OSZ 40x2x80+F pł.	1szt.
3. Płyta montażowa 76x56x4	1szt.
4. Tablica licznikowa TL-1F/3F	2szt.
5. Listwa pomiarowa WAGO	1szt.
6. KMS 80	4szt.
7. BMS 40	3szt.
8. Podstawa bezpiecznikowa 250/V	3szt.
9. Przekładnik prądowy na szynę	3szt.
10. Rozłącznik bezpiecznikowy skrzynkowy 1	1szt.
11. Szyna zerowa 80/30x10 - komplet	1szt.
12. V-klema z łyżką	2szt.
13. Kątownik perforowany 79	1szt.
14. Uchwyt kabla 4x120	2szt.

Podstawowe dane techniczne:

I część pomiarowa max:	63 A
I część złączowa max:	160 A
Napięcie znamionowe:	230/400 V
Napięcie znamionowe izolacji:	500 V
Częstotliwość znamionowa:	50~60 Hz
Stopień ochrony:	IK10, IP 44
Temperatura pracy:	-25~55 C
Spełniane normy:	EN 60 439-1
Klasa izolacji:	II



Typ:

ZK1 + ZP1D PGE ŁT

Nr karty:

13.78.6

