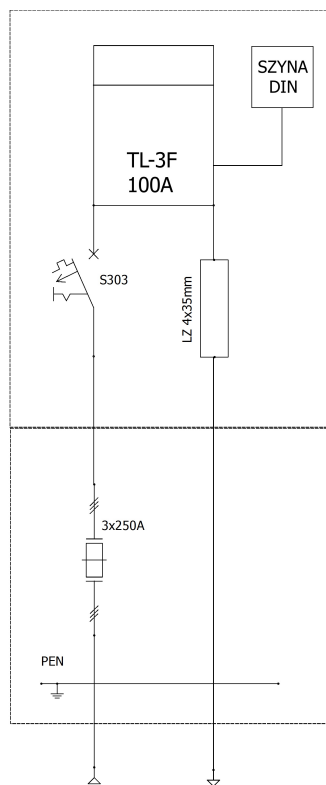
**Opis techniczny:**

1. OSZ 40x80 sk. ....	1szt.
2. OSZ 40x60+F pł. ....	1szt.
3. Płyta montażowa 36x76x4 ....	1szt.
4. Tablica licznikowa TL-3F 100A + DIN ....	1szt.
5. Szyna DIN 55 ....	1szt.
6. Obudowa S4 ....	1szt.
7. Wyłącznik nadprądowy S303 ....	1szt.
8. Listwa zaciskowa LZ 4x35mm_1 ....	1szt.
9. BMS 40 ....	1szt.
10. Podstawa bezpiecznikowa 3xPBD1 250A ....	1szt.
11. Szyna zerowa 40/30x10 - komplet ....	1szt.
12. V-klema z łyżką ....	1szt.
13. Kątownik perforowany 40 ....	1szt.
14. Uchwyt kabla 4x120 ....	2szt.

**Podstawowe dane techniczne:**

I część pomiarowa max: .....	63 A
I część złączowa max: .....	160 A
Napięcie znamionowe: .....	230/400 V
Napięcie znamionowe izolacji: .....	500 V
Częstotliwość znamionowa: .....	50~60 Hz
Stopień ochrony: .....	IK10, IP 44
Temperatura pracy: .....	-25~55 C
Spełniane normy: .....	EN 60 439-1
Klasa izolacji: .....	II



Typ:

**ZK1 + ZP1B PGE ŁT**

Nr karty:

**13.78.4**