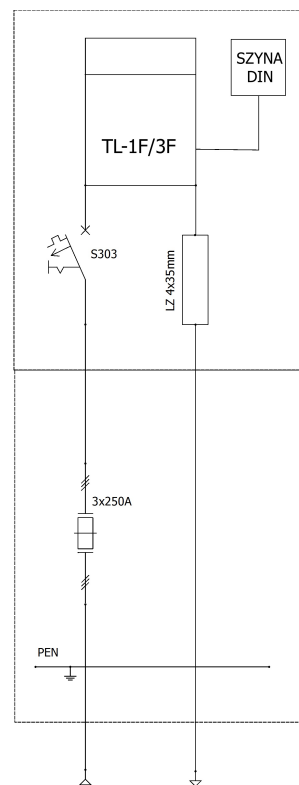
**Opis techniczny:**

1. OSZ 40x60 sk.	1szt.
2. OSZ 40x60+F pł.	1szt.
3. Płyta montażowa 36x56x4	1szt.
4. Tablica licznikowa TL-1F_3F + DIN	1szt.
5. Szyna DIN 55	1szt.
6. Obudowa S4	1szt.
7. Wyłącznik nadprądowy S303	1szt.
8. Listwa zaciskowa LZ 4x35mm_1	1szt.
9. KMS 60	2szt.
10. BMS 40	1szt.
11. Podstawa bezpiecznikowa 3xPBD1 250A	1szt.
12. Szyna zerowa 40/30x10 - komplet	1szt.
13. V-klema z łyżką	1szt.
14. Kątownik perforowany 40	1szt.
15. Uchwyt kabla 4x120	2szt.

Podstawowe dane techniczne:

I część pomiarowa max:	63 A
I część złączowa max:	160 A
Napięcie znamionowe:	230/400 V
Napięcie znamionowe izolacji:	500 V
Częstotliwość znamionowa:	50~60 Hz
Stopień ochrony:	IK10, IP 44
Temperatura pracy:	-25~55 C
Spełniane normy:	EN 60 439-1
Klasa izolacji:	II



Typ:

ZK1 + ZP1A PGE ŁT

Nr karty:

13.78.3