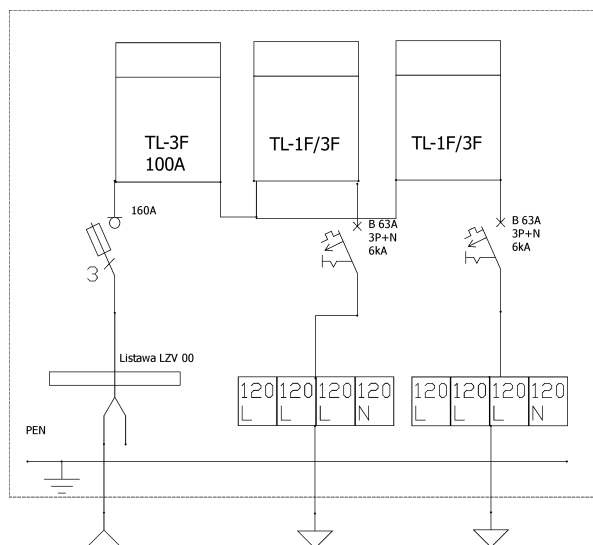
**Opis techniczny:**

1. OSZ 80x80+F sk.	1szt.
2. Drzwiczki rewizyjne DR 16x9 - komplet	3szt.
3. Płyta montażowa 76x75x5	1szt.
4. Tablica licznikowa TL-3F 100A	1szt.
5. Tablica licznikowa TL-1F/3F	2szt.
6. Obudowa S4	2szt.
7. Wyłącznik nadprądowy 3P+N	2szt.
8. Listwa zaciskowa 4x120mm2	2szt.
9. Rozłącznik bezpiecznikowy skrzynkowy 00	1szt.
10. Listwa LZV 00	1szt.
11. Kątownik perforowany 79	1szt.
12. Uchwyt kabla 4x120	2szt.
13. Szyna zerowa 80/30x10 - komplet	1szt.

Podstawowe dane techniczne:

I część pomiarowa max:	63 A
I część złączowa max:	160 A
Napięcie znamionowe:	230/400 V
Napięcie znamionowe izolacji:	500 V
Częstotliwość znamionowa:	50~60 Hz
Stopień ochrony:	IK10, IP 44
Temperatura pracy:	-25~55 C
Spełniane normy:	EN 60 439-1
Klasa izolacji:	II



Typ:

ZK1+3TL RBK00 PGE ŁM

Nr karty:

13.78.34