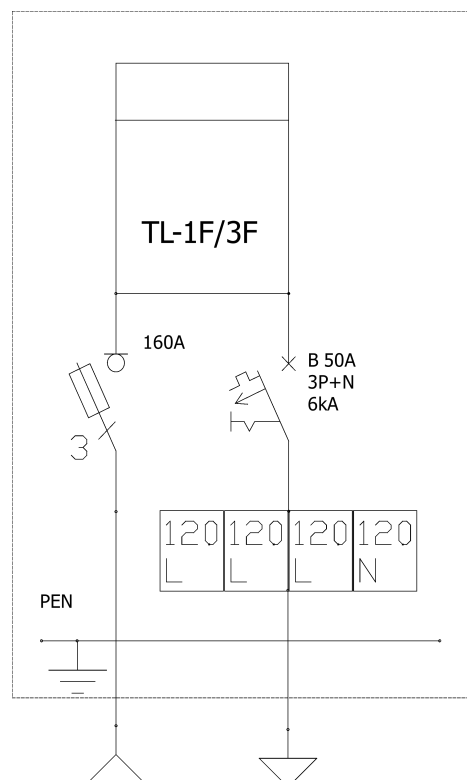


Opis techniczny:

1. OSZ 53x60+F sk.	1szt.
2. Drzwiczki rewizyjne DR 16x9 - komplet	1szt.
3. Płyta montażowa 49x56x4	1szt.
4. Tablica licznikowa TL-1F/3F	1szt.
5. Obudowa S4	1szt.
6. Wyłącznik nadprądowy 3P+N	1szt.
7. Listwa zaciskowa 4x120mm2	1szt.
8. Rozłącznik bezpiecznikowy skrzynkowy 00	1szt.
9. Kątownik perforowany 53	1szt.
10. Uchwyt kabla 4x120	1szt.
11. Szyna zerowa 53/30x10 - komplet	1szt.

Podstawowe dane techniczne:

I część pomiarowa max:	63 A
I część złączowa max:	160 A
Napięcie znamionowe:	230/400 V
Napięcie znamionowe izolacji:	500 V
Częstotliwość znamionowa:	50~60 Hz
Stopień ochrony:	IK10, IP 44
Temperatura pracy:	-25~55 C
Spełniane normy:	EN 60 439-1
Klasa izolacji:	II



Typ:	Nr karty:
ZK1+1TL RBK00 ver2 PGE ŁM	13.78.35