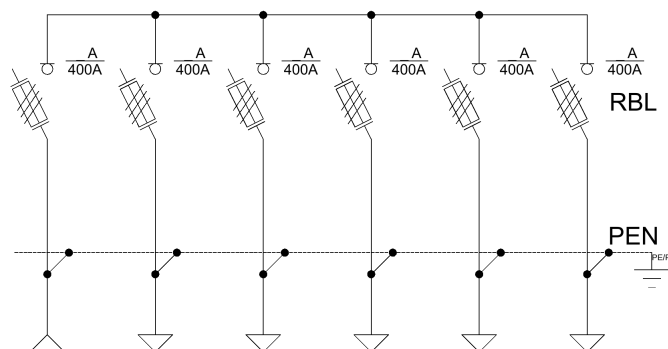
**Opis techniczny:**

1. Rozłącznik bezpiecznikowy listwowy 400A 6szt.
2. V-klema 35-240mm z łyżką 6szt.
3. KSZi 80x80+KK+KF sk. 1szt.
4. Szyna 80/40x5 SNN 3szt.

**Podstawowe dane techniczne:**

In część pomiarowa max:..... --- A
 In część złączowa max:..... 400 A
 Napięcie znamionowe:..... 230/400 V
 Napięcie znamionowe izolacji:..... 500/690 V
 Częstotliwość znamionowa:..... 50~60 Hz
 Stopnie ochrony:..... IK10, IP 44
 Temperatura pracy:..... -25~55 C
 Icw prąd znam krótkotrwały wytrzy:..... 20 kA
 Ipk prąd znam szczytowy wytrzy:..... 40 kA
 Dopuszczalny czas trwania łuku elekt:.... 100 ms
 Klasa ochronności:..... II

Zgodność z normami:

-PN-EN 61439-1:2011;
 -PN-EN 61439-5:2011;
 -PN-E 05163:2002;
 -PN-EN 60529:2003;
 -PN-EN 62262:2003;
 -PN-EN 62208:2011;
 -PN-EN 50274:2004;

Typ:

PGE: ZK-6/RBL 400A KK

ZK-6

Nr karty:

17.54.2

emiler®