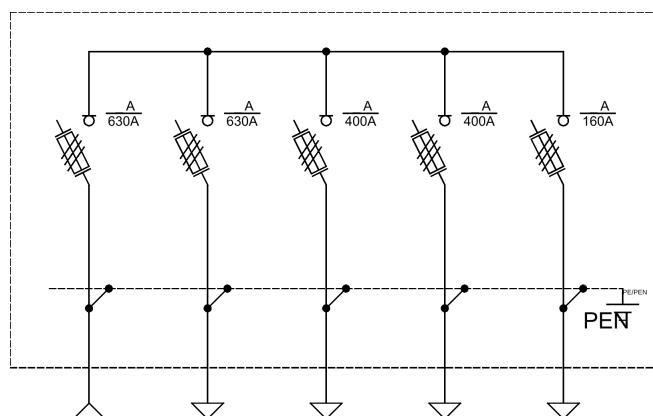
**Opis techniczny:**

- | | |
|---|-------|
| 1. KSZi 66x80+KF sk. | 1szt. |
| 2. Szyna 66/40x5 - komplet | 3szt. |
| 3. Szyna zerowa 66/40x5 - bez otworów - komplet | 1szt. |
| 4. Rozłącznik bezpiecznikowy listwowy 630A | 2szt. |
| 5. Rozłącznik bezpiecznikowy listwowy 400A | 2szt. |
| 6. Rozłącznik bezpiecznikowy listwowy 160A | 1szt. |

**Podstawowe dane techniczne:**

I część pomiarowa max:	-/- A
I część złączowa max:	630 A
Napięcie znamionowe:	230/400 V
Napięcie znamionowe izolacji:	500 V
Częstotliwość znamionowa:	50~60 Hz
Stopień ochrony:	IK10, IP 44
Temperatura pracy:	-25~55 C
Spełniane normy:	EN 60 439-1
Klasa izolacji:	II

Typ:

ZK-5/RBL/2x630+2x400+1x160Nr karty: **19.54.111**