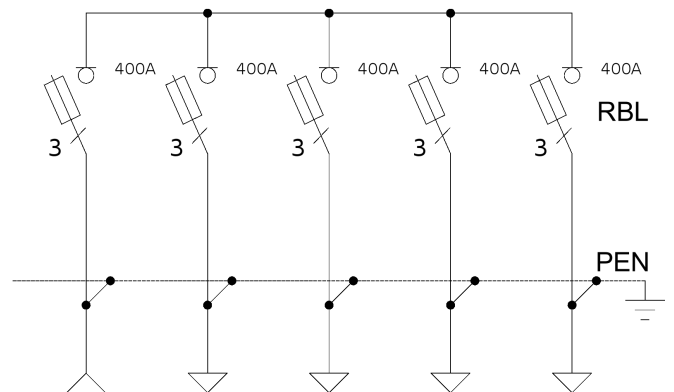
**Opis techniczny:**

- |  |       |
|--|-------|
| 1. KSZi 66x80+KK+KF sk. ....                     | 1szt. |
| 2. Rozłącznik bezpiecznikowy listwowy 400A ..... | 5szt. |
| 3. Szyna prądowa Cu .....                        | 3szt. |
| 4. Szyna PEN Al 40x5 .....                       | 1szt. |
| 5. V-klema z łóżką .....                         | 6szt. |

**Podstawowe dane techniczne:**

In część pomiarowa max:..... --- A  
 In część złączowa max:..... 400 A  
 Napięcie znamionowe:..... 230/400 V  
 Napięcie znamionowe izolacji:..... 500/690 V  
 Częstotliwość znamionowa:..... 50~60 Hz  
 Stopnie ochrony:..... IK10, IP 44  
 Temperatura pracy:..... -25~55 C  
 Icw prąd znam krótkotrwały wytrzy:..... 20 kA  
 Ipk prąd znam szczytowy wytrzy:..... 40 kA  
 Dopuszczalny czas trwania łuku elekt.: 100 ms  
 Klasa ochronności:..... II

**Zgodność z normami:**

-PN-EN 61439-1:2011;  
 -PN-EN 61439-5:2011;  
 -PN-E 05163:2002;  
 -PN-EN 60529:2003;  
 -PN-EN 62262:2003;  
 -PN-EN 62208:2011;  
 -PN-EN 50274:2004;

**Typ:**

PGE: ZK-5/RBL 400A KK  
 ZK-5

**Nr karty:**

15.54.57

