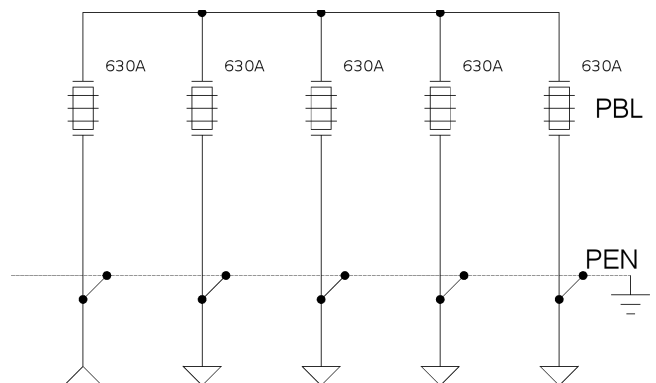
**Opis techniczny:**

- | | |
|------------------------------------------------|-------|
| 1. OSZi 66x80+K pł. | 1szt. |
| 2. Podstawa bezpiecznikowa listwowa 630A | 5szt. |
| 3. Szyna prądowa CU | 3szt. |
| 4. Szyna PEN Al 40x5 | 1szt. |
| 5. V-klema z łyżką | 6szt. |

**Podstawowe dane techniczne:**

In część pomiarowa max: --- A
 In część złączowa max: 630 A
 Napięcie znamionowe: 230/400 V
 Napięcie znamionowe izolacji: 500/690 V
 Częstotliwość znamionowa: 50~60 Hz
 Stopnie ochrony: IK10, IP 44
 Temperatura pracy: -25~55 C
 Icw prąd znam krótkotrwały wytrzy: 20 kA
 Ipk prąd znam szczytowy wytrzy: 40 kA
 Dopuszczalny czas trwania łuku elekt.: 100 ms
 Klasa ochronności: II

Zgodność z normami:

-PN-EN 61439-1:2011;
 -PN-EN 61439-5:2011;
 -PN-E 05163:2002;
 -PN-EN 60529:2003;
 -PN-EN 62262:2003;
 -PN-EN 62208:2011;
 -PN-EN 50274:2004;

Typ:

PGE: ZK-5/PBL 630A KK
 ZK-5

Nr karty:

15.54.56

