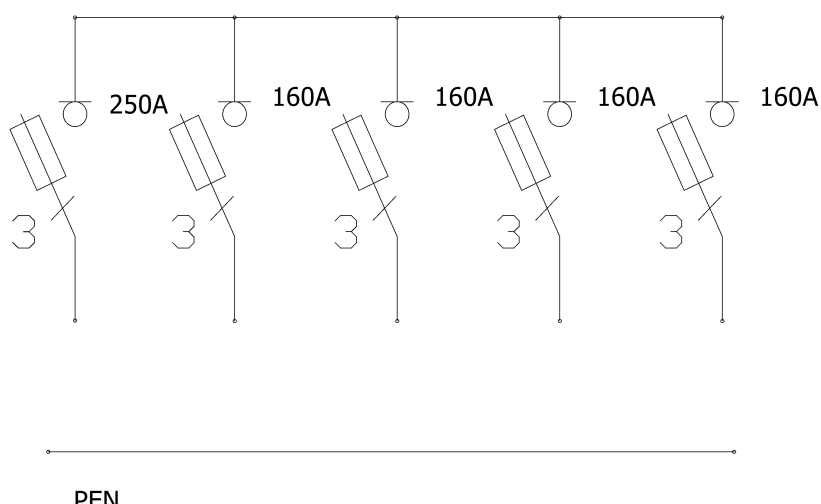
**Opis techniczny:**

- |  |       |
|--|-------|
| 1. OSZ 80x60 pł. ....                        | 1szt. |
| 2. Rozłącznik bezpiecznikowy skrzynkowy 250A | 1szt. |
| 3. Rozłącznik bezpiecznikowy skrzynkowy 160A | 4szt. |
| 4. Szyna PEN .....                           | 1szt. |
| 5. Dławik 47 .....                           | 1szt. |
| 6. V-klema z łyżką .....                     | 5szt. |

**Podstawowe dane techniczne:**

I część pomiarowa max:	63 A
I część złączowa max:	160 A
Napięcie znamionowe:	230/400 V
Napięcie znamionowe izolacji:	500 V
Częstotliwość znamionowa:	50~60 Hz
Stopień ochrony:	IK10, IP 44
Temperatura pracy:	-25~55 C
Spełniane normy:	EN 60 439-1
Klasa izolacji:	II

Typ:

**ZK-5/RBK**

Nr karty:

**13.72.1**