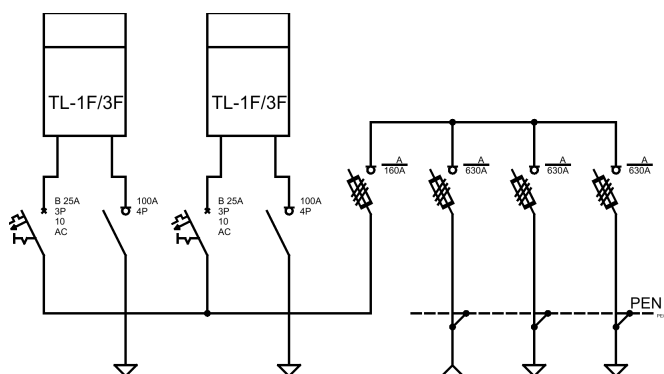


## Opis techniczny:

- |  |       |
|--|-------|
| 1. KSZi 53x80+KK+KF sk. ....                 | 1szt. |
| 2. KSZ 26x80+KK+KF sk. ....                  | 2szt. |
| 3. Rozłącznik bezpiecznikowy listwowy 630A . | 3szt. |
| 4. Rozłącznik bezpiecznikowy listwowy 160A . | 1szt. |
| 5. Szyna prądowa Cu .....                    | 3szt. |
| 6. Szyna PEN Al 40x5 .....                   | 1szt. |
| 7. Wyłącznik nadprądowy 3P .....             | 2szt. |
| 8. Rozłącznik izolacyjny 4P .....            | 2szt. |
| 9. Tablica licznikowa T/3F .....             | 2szt. |
| 10. Szyna DIN .....                          | 2szt. |
| 11. Płyta montażowa 23x76x4 .....            | 2szt. |
| 12. Obudowa S4 .....                         | 4szt. |
| 13. V-klema 35-240mm z tyżką .....           | 4szt. |



## Podstawowe dane techniczne:

In część pomiarowa max:..... 160 A  
 In część złączowa max:..... 630 A  
 Napięcie znamionowe:..... 230/400 V  
 Napięcie znamionowe izolacji:..... 500/690 V  
 Częstotliwość znamionowa:..... 50~60 Hz  
 Stopnie ochrony:..... IK10, IP 44  
 Temperatura pracy:..... -25~55 C  
 Icw prąd znam krótkotrwały wytrzy:..... 20 kA  
 Ipk prąd znam szczytowy wytrzy:..... 40 kA  
 Dopuszczalny czas trwania łuku elekt:.... 100 ms  
 Klasa ochronności:..... II



### Zgodność z normami:

-PN-EN 61439-1:2011;  
 -PN-EN 61439-5:2011;  
 -PN-E 05163:2002;  
 -PN-EN 60529:2003;  
 -PN-EN 62262:2003;  
 -PN-EN 62208:2011;  
 -PN-EN 50274:2004;

### Typ:

PGE: ZK-4/RBL 3x630 A+  
 1x160A/2P/KK

ZK-4 + 2TL

### Nr karty:

17.58.50

**emiler**

