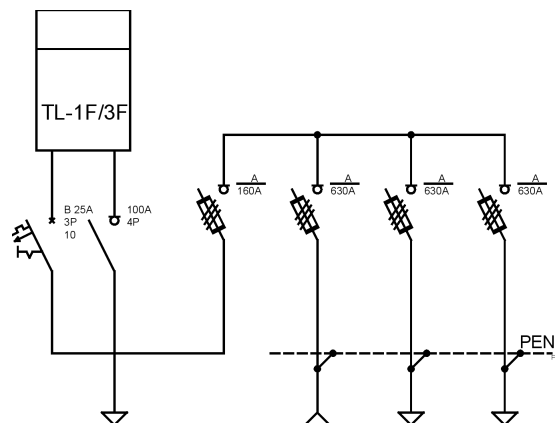


## Opis techniczny:

1. KSZi 53x80+KK+KF sk. .... 1szt.
2. KSZ 26x80+KK+KF sk. .... 1szt.
3. Rozłącznik bezpiecznikowy listwowy 630A .... 3szt.
4. Rozłącznik bezpiecznikowy listwowy 160A .... 1szt.
5. Szyna PEN Al 40x5 .... 1szt.
6. Szyna prądowa Cu .... 3szt.
7. Tablica licznikowa T/3F .... 1szt.
8. Wyłącznik nadprądowy 3P .... 1szt.
9. Rozłącznik izolacyjny 4P .... 1szt.
10. Szyna DIN .... 1szt.
11. Płyta montażowa 23x76x4 .... 1szt.
12. Obudowa S4 .... 2szt.
13. V-klema 35-240mm z łyżką .... 4szt.



## Podstawowe dane techniczne:

In część pomiarowa max:.....	160 A
In część złączowa max:.....	630 A
Napięcie znamionowe:.....	230/400 V
Napięcie znamionowe izolacji:.....	500/690 V
Częstotliwość znamionowa:.....	50~60 Hz
Stopnie ochrony:.....	IK10, IP 44
Temperatura pracy:.....	-25~55 C
Icw prąd znam krótkotrwały wytrzy.:.....	20 kA
Ipk prąd znam szczytowy wytrzy.:.....	40 kA
Dopuszczalny czas trwania łuku elekt.:.....	100 ms
Klasa ochronności:.....	II



## Zgodność z normami:

-PN-EN 61439-1:2011;  
 -PN-EN 61439-5:2011;  
 -PN-E 05163:2002;  
 -PN-EN 60529:2003;  
 -PN-EN 62262:2003;  
 -PN-EN 62208:2011;  
 -PN-EN 50274:2004;

## Typ:

PGE: ZK-4/RBL 3x630 A+  
 1x160A/1P/KK

ZK-4 + 17L

## Nr karty:

17.58.49

**emiler**

