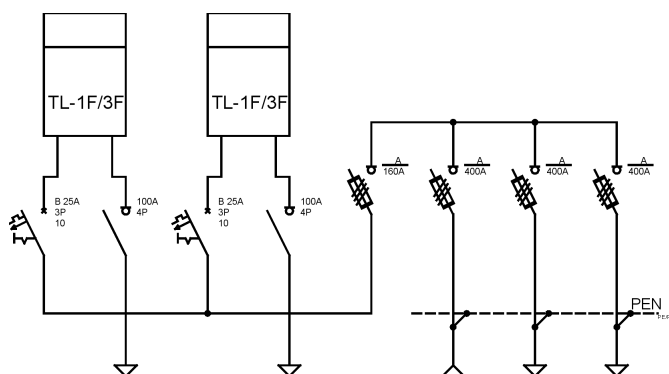


Opis techniczny:

1. KSZi 53x80+KK+KF sk. 1szt.
2. KSZ 26x80+KK+KF sk. 2szt.
3. Rozłącznik bezpiecznikowy listwowy 400A 3szt.
4. Rozłącznik bezpiecznikowy listwowy 160A 1szt.
5. Wyłącznik nadprądowy 3P 2szt.
6. Rozłącznik izolacyjny 4P 2szt.
7. Szyna PEN Al 40x5 1szt.
8. Szyna prądowa Cu 3szt.
9. Tablica licznikowa T/3F 2szt.
10. Szyna DIN 2szt.
11. Płyta montażowa 23x76x4 2szt.
12. Obudowa S4 4szt.
13. V-klema 35-240mm z łyżką 4szt.



Podstawowe dane techniczne:

In część pomiarowa max:.....	160 A
In część złączowa max:.....	400 A
Napięcie znamionowe:.....	230/400 V
Napięcie znamionowe izolacji:.....	500/690 V
Częstotliwość znamionowa:.....	50~60 Hz
Stopnie ochrony:.....	IK10, IP 44
Temperatura pracy:.....	-25~55 C
Icw prąd znam krótkotrwały wytrzy:.....	20 kA
Ipk prąd znam szczytowy wytrzy:.....	40 kA
Dopuszczalny czas trwania łuku elekt:.....	100 ms
Klasa ochronności:.....	II



Zgodność z normami:

-PN-EN 61439-1:2011;
 -PN-EN 61439-5:2011;
 -PN-E 05163:2002;
 -PN-EN 60529:2003;
 -PN-EN 62262:2003;
 -PN-EN 62208:2011;
 -PN-EN 50274:2004;

Typ:

PGE: ZK-4/RBL 3x400 A+
 1x160A/2P/KK

ZK-4 + 2TL

Nr karty:

17.58.46

