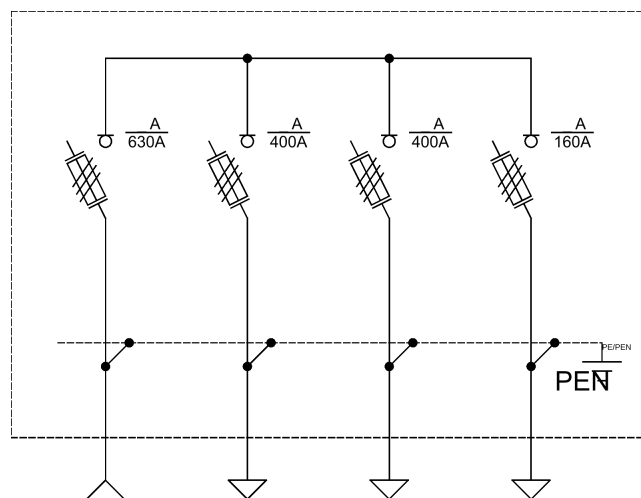
**Opis techniczny:**

- |   |       |
|---|-------|
| 1. KSZi 53x80+KF sk. ....                       | 1szt. |
| 2. Szyna 53/40x5 ....                           | 3szt. |
| 3. Szyna zerowa ....                            | 1szt. |
| 4. Rozłącznik bezpiecznikowy listwowy 630A .... | 1szt. |
| 5. Rozłącznik bezpiecznikowy listwowy 400A .... | 2szt. |
| 6. Rozłącznik bezpiecznikowy listwowy 160A .... | 1szt. |

**Podstawowe dane techniczne:**

I część pomiarowa max:	.....	-/- A
I część złączowa max:	.....	630 A
Napięcie znamionowe:	.....	230/400 V
Napięcie znamionowe izolacji:	.....	500 V
Częstotliwość znamionowa:	.....	50~60 Hz
Stopień ochrony:	.....	IK10, IP 44
Temperatura pracy:	.....	-25~55 C
Spełniane normy:	.....	EN 60 439-1
Klasa izolacji:	.....	II



Typ:

**ZK-4/RBL/1x630+2x400+1x160**Nr karty: **19.54.105**